

IHR WUNSCH IST UNSER MASSSTAB

# Kabel- verschraubungen

Katalog-Kabelverschraubungen



**GIFAS**  
ELECTRIC

**12B**

## Technische Daten

Seite 3

Technische Daten



Seite 3

## Kabelverschraubungen

Seite 4

Norm-Kabelverschraubungen



Seite 4

Knickschutz-Kabelverschraubungen



Seite 4

## Gegenmuttern/ Montageringe

Seite 5

Gegenmuttern



Seite 5

Montageringe



Seite 5

## Blindscheiben/ Verschluss-Schrauben

Seite 6

Blindscheiben



Seite 6

Verschluss-Schrauben



Seite 6

## Verschlusseinsätze/Spezialverschraubungen

Seite 7

Verschlusseinsätze



Seite 7

Reduktionen



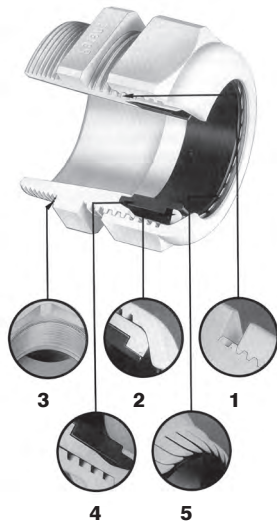
Seite 7

Spezialverschraubungen



Seite 7

## Technische Daten



### Zertifizierungen



Verband der Elektrotechnik, Elektronik und Informationstechnik (VDE)



Underwriters Laboratories (UL)



UL Prüfzeichen für anerkannte Komponenten



Canadian Standards Association (CSA)

### Produkteigenschaften

- Ausführung eigensicher in blau
- Mehrfacheinführungen
- Ausführung hitzefest in Teflon
- Andere Klemmbereiche
- Erweiterungsverschraubungen
- Flachkabelverschraubungen
- Reduzierschraubungen

### Fünfmal besser:

- 1 Trapezgewinde
- 2 übergreifende Klemmlamellen
- 3 angespritzte Dichtungen
- 4 schräggeschlitzte Klemmlamellen
- 5 Formdichtung

	Kabelverschraubungen	Gegenmuttern	Montageringe	Verschlussschrauben	Verschlusseinsätze
<b>Material</b>	Polyamid	Polyamid glasfaserverstärkt oder Messing	Polyamid	Polyamid glasfaserverstärkt	Polyamid
<b>Formdichtung</b>	Perbunan				
<b>Schutzart</b>	nach DIN 40050: IP 68 bis 10 bar im angegebenen Klemmbereich			IP 54	IP 54
<b>Temperaturbereich</b>	statisch: -40°C bis +100°C kurzzeitig +120°C dynamisch: -20°C bis +180°C kurzzeitig +100°C	statisch: -40°C bis +100°C	statisch: -40°C bis +100°C, kurzzeitig +120°C dynamisch: -20°C bis +180°C, kurzzeitig +100°C	statisch: -40°C bis 100°C	statisch: -40°C bis +100°C, kurzzeitig +120°C
<b>Farben</b>	grau RAL 7035 schwarz RAL 9005	grau RAL 7035 schwarz RAL 9005	grau RAL 7035 schwarz RAL 9005	grau RAL 7035 schwarz RAL 9005	schwarz RAL 9005

## Norm-Kabelverschraubungen



Technisch ausgereifte Konstruktion mit übergreifenden, schräggeschlitzten Klemmlamellen, anpassungsfähiger Formdichtung und eingespritzter Dichtungskante auf dem Gewinde. Dadurch ergibt sich eine überlegene, wasserdichte und montagefreundliche Standard-Kabelverschraubung. Gute Zugentlastung und grosse Klemmbereiche bieten universelle Einsatzmöglichkeiten im Maschinen- und Anlagenbau sowie in der Installationstechnik. Lange Anschlussgewinde werden für dickwandige Klemmen- und Verteilkästen benötigt, wenn kein Gewinde in den Bohrungen vorhanden ist. Die Kabelverschraubung lang kann mit einer Gegenmutter in Wandstärken bis 10 mm eingesetzt werden.

### Produkteigenschaften

- Halogen- und phosphorfrei
- Schutzart IP 68 bis 10 bar
- Brandschutzklasse V0 nach UL 94
- Patentierter Vibrationsschutz der Überwurfmutter

### Ausführung Normale Gewinde (NG)

Art.Nr.	Art.Nr.	AG	∅K	GL	H	→
grau	schwarz	metrisch	mm	mm	mm	mm
051478	051504	M12x1.5	3–6.5	8	21	15
051479	051505	M16x1.5	4–8	8	22	19
051483	051506	M16x1.5	5–10	8	25	22
051484	051507	M20x1.5	6–12	9	27	24
051486	051508	M20x1.5	10–14	9	28	27
051492	051509	M25x1.5	13–18	11	31	33
051498	051510	M32x1.5	18–25	11	39	42
051501	051511	M40x1.5	22–32	13	48	53
051502	051513	M50x1.5	32–38	13	49	60
051503	051514	M63x1.5	37–44	14	49	65/68

### Ausführung Langgewinde (LG)

Art.Nr.	Art.Nr.	AG	∅K	GL	H	→
grau	schwarz	metrisch	mm	mm	mm	mm
058126	058139	M12x1.5	3–6.5	15	21	15
058127	056621	M16x1.5	4–8	15	22	19
058129	058140	M16x1.5	5–10	15	25	22
058131	056622	M20x1.5	6–12	15	27	24
058132	058141	M20x1.5	10–14	15	28	27
058133	058142	M25x1.5	13–18	15	31	33
058135	058143	M32x1.5	18–25	15	39	42
058136	058144	M40x1.5	22–32	18	48	53
058137	058145	M50x1.5	32–38	18	49	60
058138	058146	M63x1.5	37–44	18	49	65/68

## Knickschutz-Kabelverschraubungen



Die angewandte Technik, kombiniert mit einer flexiblen Knickschutzspirale, bietet den optimalen Schutz gegen Adernbruch bei beweglichen Anschlussleitungen. Bei grossen Wandstärken an Klemmen- und Verteilerkästen werden lange Anschlussgewinde benötigt, wenn kein Gewinde in Bohrungen vorhanden ist. Mit einer Gegenmutter ist diese Kabelverschraubung für Wandstärken bis 10 mm geeignet.

### Produkteigenschaften

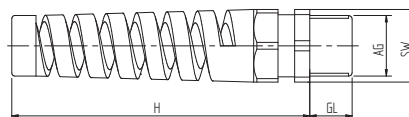
- Halogen- und phosphorfrei
- Schutzart IP 68 bis 10 bar
- Brandschutzklasse V0 nach UL 94
- Patentierter Vibrationsschutz der Überwurfmutter

### Ausführung Normale Gewinde (NG)

Art.Nr.	Art.Nr.	AG	∅K	GL	H	→
grau	schwarz	metrisch	mm	mm	mm	mm
051518	051525	M12x1.5	3–6.5	8	54	15
051520	051526	M16x1.5	4–8	8	63	19
051521	051527	M16x1.5	5–10	8	78	22
051522	051529	M20x1.5	6–12	9	90	24
051523	051531	M20x1.5	10–14	9	100	27
051524	051532	M25x1.5	13–18	11	114	33

### Ausführung Langgewinde (LG)

Art.Nr.	Art.Nr.	AG	∅K	GL	H	→
grau	schwarz	metrisch	mm	mm	mm	mm
058274	058276	M12x1.5	3–6.5	15	54	15
058277	058278	M16x1.5	4–8	15	63	19
058279	058280	M16x1.5	5–10	15	78	22
058281	058282	M20x1.5	6–12	15	90	24
058283	058284	M20x1.5	10–14	15	100	27
058285	058287	M25x1.5	13–18	15	114	33



## Gegenmutter



Gegenmutter aus glasfaserverstärktem Polyamid oder Messing, sehr gute Beständigkeit gegen Säuren, Laugen, Meerwasser, Benzin und Mineralöl. Technische Daten siehe Seite 3!

## Montageringe mit Innengewinde M

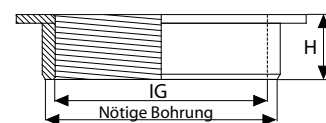
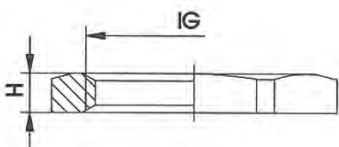


Montageringe mit metrischem Innengewinde für die Montage von M-Verschraubungen in Hartgummi oder anderen Materialien, welche das direkte Schneiden von M-Gewinden nicht zulassen. Technische Daten siehe Seite 3!

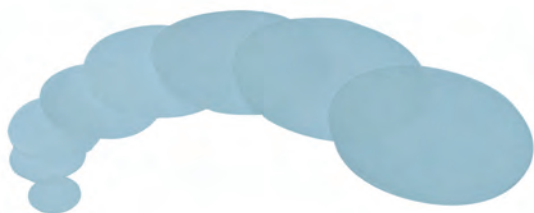
Art.Nr.	Art.Nr. grau Polyamid	Art.Nr. schwarz Polyamid	Grösse metrisch mm	HH mm
051889	054587	054595	M12x1.5	2.85
051890	054588	054596	M16x1.5	2.85
051891	054589	054597	M20x1.5	3.6
048091	054590	054598	M25x1.5	3.57
048069	054591	054599	M32x1.5	4.7
051896	054592	054600	M40x1.5	5.7
051897	054593	054601	M50x1.5	5.8
051899	054594	054602	M63x1.5	6.8

Art.Nr. grau	Art.Nr. schwarz	Grösse IG	Nötige Bohrung mm	H mm
056826	056834	M16x1.5	19	12
056828	056837	M20x1.5	24	12
056829	056838	M25x1.5	29	13
056831	056839	M32x1.5	36	13
056832	056840	M40x1.5	44	15
056833	056841	M50x1.5	55	15
030466	030465	M63x1.5	67	15

Art.Nr.	Beschreibung
026610	Sofortklebstoff Loctite 406



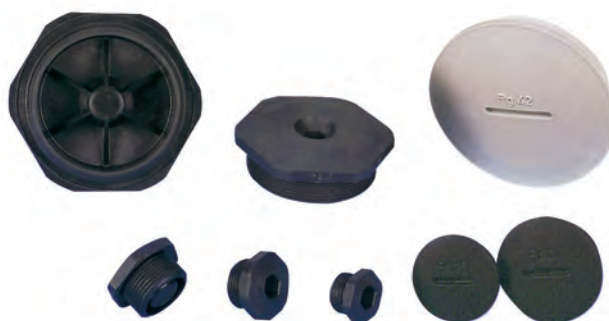
## Blindscheiben



Blindscheiben aus Kunststoff (Polypropylen natur), als Staubverschluss speziell für die Kabelverschraubungen verwendbar.

Art.Nr.	Grösse AG	Ø mm
047180	M16x1.5	13.5
054104	M20x1.5	18.5
033169	M25x1.5	26
033171	M32x1.5	35
034012	M40x1.5	45
031228	M50x1.5	52
035103	M63x1.5	57

## Verschluss-Schrauben



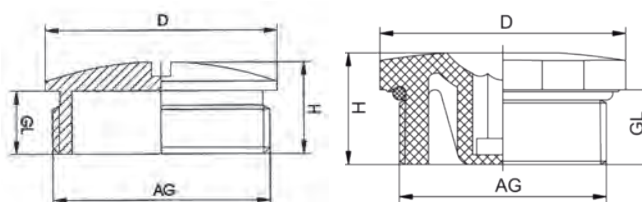
Verschluss-Schrauben aus glasfaserverstärktem Polyamid, sehr gute Beständigkeit gegen Säuren, Laugen, Meerwasser, Benzin und Mineralöle. Technische Daten siehe Seite 3!

### Ausführung: Rund mit Schlitz

Art.Nr. grau	Art.Nr. schwarz	Grösse AG	Ø mm	GL mm	H mm
058185	058175	M12x1.5	15	6	10
058186	058176	M16x1.5	20	7	11.5
058189	058177	M20x1.5	24	7	13
058191	058178	M25x1.5	30	11	15.5
058192	058179	M32x1.5	38	11	16
058193	058180	M40x1.5	46	13	18
058196	058181	M50x1.5	56	13	18.5
058197	058183	M63x1.5	69	15	19

### Ausführung: Sechskant mit Innensechskant

Art.Nr. grau	Art.Nr. schwarz	Grösse AG	Ø mm	GL mm	H mm
058167	051999	M12x1.5	16.5	8.5	13
058168	052004	M16x1.5	20.5	8.5	13
052013	052005	M20x1.5	25.5	9	14.5
052014	052006	M25x1.5	30.5	10.5	16
058169	052007	M32x1.5	38	11.5	17.5
058171	052009	M40x1.5	48	11.5	18
058172	052011	M50x1.5	60	13.5	20
058173	052012	M63x1.5	75	14.5	21



# Verschlusseinsätze/Spezialverschraubungen

## Verschlusseinsätze/Reduktionen



Verschluss-Einsätze zum wasserdichten Verschliessen von Kabelverschraubungen mit schräggeschlitzten Klemmlamellen, welche ohne Kabel montiert werden. Technische Daten siehe Seite 3!

## Spezialverschraubungen



Kabelverschraubungen aus Spezial-Kunststoff für Kabeldurchmesser ab 46mm.

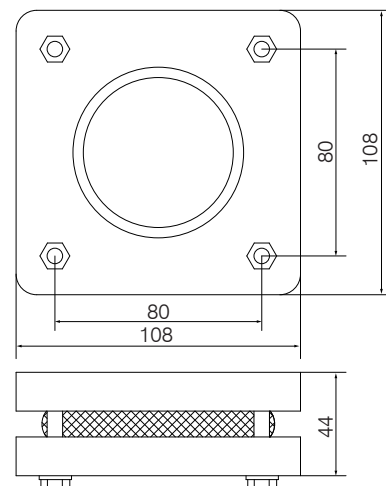
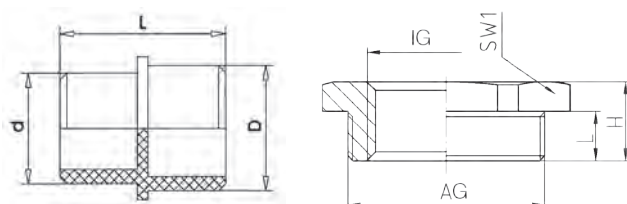
### Verschlusseinsätze

Art.Nr.	Grösse	L	Ø D	Ø d
schwarz	AG	mm	mm	mm
041397	M16x1.5	17	7.5	5.5
041400	M20x1.5	19	11.5	8.5
041402	M25x1.5	23.5	17.5	15.5
041403	M32x1.5	26	24	19
044169	M40x1.5	28	31	25
045974	M50x1.5	28	37	30
045976	M63x1.5	28	43	34

Art.Nr.	Beschreibung
045530	Kabelverschraubung Dichtsatz speziell Kunststoff schwarz - Klemmbereich 46-60mm inkl. Befestigungsmaterial
045533	Kabelverschraubung Dichtsatz speziell Kunststoff schwarz - Klemmbereich 55-65mm inkl. Befestigungsmaterial

### Reduktionen

Art.Nr.	AG	IG	H	L	⌘
schwarz	mm	mm	mm	mm	mm
111753	M20x1.5	M16x1.5	12	8	24
010798	M25x1.5	M20x1.5	14	8	29
054516	M32x1.5	M25x1.5	16	10	36
017228	M40x1.5	M32x1.5	16	10	55
035689	M50x1.5	M40x1.5	18	12	55
111754	M63x1.5	M50x1.5	18	12	68



NEHMEN SIE MIT UNS KONTAKT AUF

Sortimentsneuheiten und Sonderlösungen sowie den aktuellsten Produktkatalog  
finden Sie auf unserer Webseite:

[www.gifas.ch](http://www.gifas.ch)

Technische Änderungen vorbehalten V 1611



**GIFAS**  
ELECTRIC

GIFAS-ELECTRIC GmbH  
Dietrichstrasse 2  
Postfach 275  
CH-9424 Rheineck

Telefon +41 71 886 44 44  
Telefax +41 71 886 44 49  
[www.gifas.ch](http://www.gifas.ch)  
[info@gifas.ch](mailto:info@gifas.ch)