

LED-Luminaires pour routes et décoration



Energie sur mesure



Lumière dans la bonne concentration

Idéal pour:

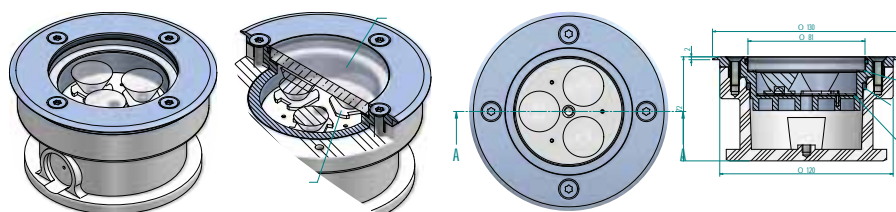
- éclairage des chemins
- traçage en parking souterrain, maison et jardin
- urbanisme

VisuLED

Avec une surface en acier et verre trempé (mat ou limpide) le VisuLED est livrable en différentes versions avec lumière diffuse ou concentrée et couvercle rond ou carré.

Avec la version concentrée (spot), vous avez le choix entre 3 types d'optiques: 8°, 26° ou 45° ou sans optique pour le modèle avec la lumière diffuse.

Les couleurs livrables sont: blanc, rouge, vert, bleu ou RGB.

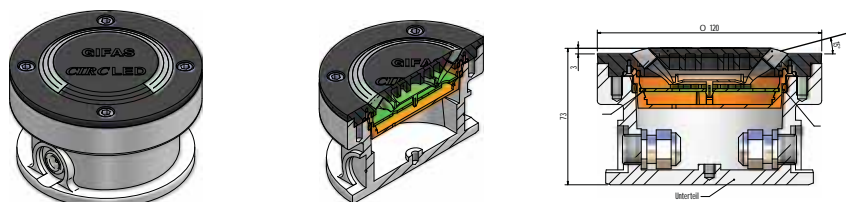


- **Tension nominale:** 24VDC (Gamme de tension 20-28VDC)
- **Courant absorbé:** 300mA @24VDC
- **LED:** 3 PowerLED 2,4W (total 7,2W) pour modèle à une couleur; 2 PowerLED 2,5W (total 5W) pour modèle version RGB
- **Degré de protection:** IP68
- **Classe de protection:** III

CircLED

Avec ses 16 LED installées en forme de cercle de 270°, le luminaire CircLED a été développé en priorité pour un éclairage efficace des ronds-points. Le couvercle en matière synthétique spéciale est carrossable et s'intègre parfaitement dans le revêtement routier ou autres porteurs.

Les couleurs livrables sont: blanc, jaune, rouge, vert, bleu et orange.



Lumière diffusée sur 270°

- **Tension nominale:** 24VDC (Gamme de tension 16-42VDC)
- **Courant absorbé:** 120mA @24VDC
- **LED:** 16 x 5 mm
- **Degré de protection:** IP68
- **Classe de protection:** III



Idéal pour:

- ronds-points
- éclairage de chemins
- éléments de Design



ToppLED

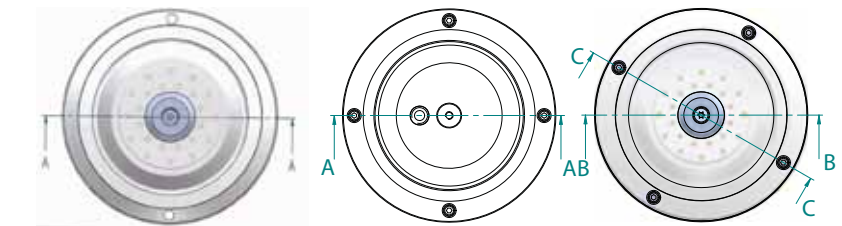
Le luminaire ToppLED remplit les exigences d'efficacité et d'esthétique en un modèle. Les 24 LED sont disposées en symétrie, donnent une projection horizontale et permettent ainsi un jeu de lumière théâtral en milieu urbain, fontaine, jet d'eau, piscine, centre commercial etc. Le couvercle transparent en plexi avec nanostructure offre la plus haute protection contre les influences atmosphériques.

Les couleurs livrables sont: blanc, jaune rouge, vert, bleu, orange ou RGB.

Efficace et décoratif

Idéal pour:

- mise en lumière des jardins et parcs
- fontaines
- piscines



- Tension nominale: 24VDC
- (Gamme de tension 16-42VDC)
- Courant absorbé: 140mA
- LED: 24 x 5 mm
- Degré de protection: IP68
- Classe de protection: III

StopLED

Le module StopLED a été conçu spécialement pour le balisage des quais de gare ou de métro où ils rendent attentifs sur les trains en approche de gare. L'angle d'inclinaison des faisceaux (2 rangées de 6 LED à angle de 35°/5° dans le sens de marche et une rangée au milieu à un angle de 75°) est conçu de telle façon qu'il dirige les voyageurs sans pour autant éblouir le conducteur du train.

En relation avec une unité de commande, le StopLED donne la direction de marche avec lumière alternante (lumière en mouvement).

Les couleurs livrables sont: ambre, bleu ou blanc.



Éclairage des perrons

- Tension nominale: 24VDC
- (Gamme de tension 16-48VDC)
- Courant absorbé: 60mA
- LED: 24 x 5 mm
- Degré de protection: IP68
- Classe de protection: III



Idéal pour:

- trottoirs
- perrons
- lieux à grand trafic

Subsidaire aux expériences de GIFAS pour les applications en tunnels:



Carrossable

Idéal pour:

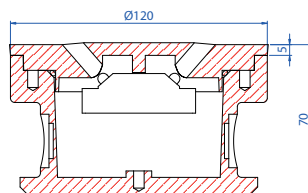
- tunnels
- passages souterrains
- passages pour piétons

FlatLED

Le modèle FlatLED est notre réponse aux besoins croissants pour unités de signalisation des chaussées, intelligent, efficace et économique. Le couvercle en matière synthétique spéciale est monté à ras du sol et donc carrossable.

De par son montage facile, le FlatLED est la solution idéale pour mettre en évidence, passages pour piétons, voies de circulation, bandes médianes en tunnels ou découvertes.

Les couleurs livrables sont: blanc, jaune, rouge, vert, bleu, orange (version standard); blanc, orange et jaune (version BAST).



Quelques modèles de FlatLED sont certifiés par la BAST (Deutsche Bundesanstalt für Strassenwesen)

bast

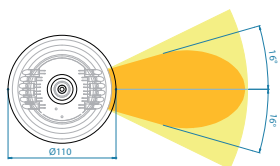
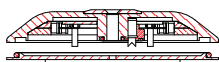
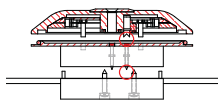
- Tension nominale: 24VDC (Gamme de tension 16-40VDC)
- Courant absorbé: 80mA
- LED: 12 x 5 mm
- Degré de protection: IP68
- Classe de protection: III

MarkLED

Le module de signalisation MarkLED est prévu pour une application aux bords des chaussées et relié par un système de contracteurs de courant. Élégants et minces, mais avec un grand potentiel de luminosité les MarkLED sont extrêmement efficaces mais ne nécessitent qu'un minimum d'entretien.

Le couvercle transparent en plexi avec nanostructure offre la plus haute protection contre les influences atmosphériques et d'encrassement.

Les couleurs livrables sont: blanc, jaune, rouge et bleu.



Efficace et économique

- Tension nominale: 24VDC (Gamme de tension 16-40VDC)
- Courant absorbé: 40mA (blanc) 60mA (jaune, rouge et bleu)
- LED: 12 x 5 mm
- Degré de protection: IP69K
- Classe de protection: III



Idéal pour:

- tunnels routiers
- tunnels ferroviaires
- zones piétonnières

Des informations supplémentaires ou données techniques sont disponibles sur demande

GIFAS-ELECTRIC GmbH
Dietrichstrasse 2
Postfach 275
CH-9424 Rheineck

Telefon +41 71 886 44 44
Telefax +41 71 886 44 49
www.gifas.ch
info@gifas.ch

GIFAS-ELECTRIC