

## Einleiter-Hochstromsteckverbindungen *Powersafe*

Bereits 1993 wurden die ersten Einleiter Steckverbindungen von einem Team von Ingenieuren entwickelt und auf den Markt gebracht. Mechanisch kodierte und abschliessbare Hochstrom Steckverbindungen fanden Ihre Anwendung auf dem europäischen Markt in der temporären und mobilen Energieverteilung.

Verschiedene ähnliche Produkte wurde entwickelt - alle jedoch basierend auf dem einfachen und bewährten Grundprinzip. Aufgrund intensiver Gespräche mit Kunden, Ingenieuren, Technikern und Anwendern wurde nun das System weiterentwickelt, verbessert und ergänzt - **Sicherheit als oberste Maxime!**



Heute finden unsere Steckvorrichtungen ihren vielseitigen Einsatz in der Schwer- und Leichtindustrie, in Schiffs- und Werftanlagen, bei Tunnelvortriebssystemen, auf jeder Grossbaustelle, sowie im Militär oder Zivilschutzbereich: **Überall dort, wo hohe Ströme sicher und dauerhaft gesteckt werden müssen.**

Wert gelegt wurde vor allem auf die verbesserte und einfache Anschluss Technik, die Qualität der Kontaktelemente für erhöhte Beanspruchung und die Auswahl qualitativ hochwertiger Werkstoffe. Darüber hinaus sollte das System mit möglichst allen auf dem Markt erhältlichen Systemen kompatibel sein - was bis auf wenige Ausnahmen der Fall ist!

## **DIE Lösung für Ihr Anschlussproblem von 500 bis 800A**

### **Besondere Merkmale**

- verbesserte Strombelastbarkeit aufgrund spezieller Kontaktkonstruktion
- erhöhte Stromstossfestigkeit
- verbesserte Kurzschlussfestigkeit
- erhöhte Schutzart
- einfaches Stecksystem - reduzierte Steckkraft notwendig
- stark verbesserte Zugentlastung
- verbesserte Schlagfestigkeit
- Verwendung spezieller temperaturbeständiger Werkstoffe
- Gummi-Griff für einfaches, rutschesicheres Stecken der Verbindungen
- RoHS-konform

**Technische Informationen**

- farblich unverwechselbar kodiert
- mechanisch kodiert um Verwechslungen zu verhindern
- flammwidrig nach UL94-VO
- Verriegelung gegen unbeabsichtigtes Trennen der Verbindung unter Last
- berührungsgeschützte Kontakte (IP2X) bei getrennten Verbindungen
- Schraubkontakte bis 150 mm<sup>2</sup> oder Crimpkontakte bis 300 mm<sup>2</sup>
- selbstreinigende Kontakte
- silber-beschichtete Kontakte
- erhöht schlagfestes Gehäuse
- integrierte Zugentlastung
- metrische Kabelverschraubungen nach EN-Norm mit erhöhtem Klemmbereich
- keine spezielle Werkzeuge für die Montage erforderlich
- CE-konform

**Spezielle Kontaktkonstruktion**

Aufgrund der neu entwickelten Kontakte in Feder-Lammellentechnik verbessern sich die elektrischen Eigenschaften der Steckverbindung massiv:

- geringer Kontaktwiderstand
- minimaler Spannungsabfall
- hohe Kurzschluss-Ströme sind möglich
- kompaktes Design
- selbstreinigende Kontakte
- weniger Kraftaufwand beim Stecken der Verbindung
- hohe Stromübertragungsdichte
- grosse Anzahl von Steckzyklen möglich
- Doppel-Schraubklemmen für Anschluss bis 150 mm<sup>2</sup> (500A max. Dauerleistung)
- Crimp-Klemmen für Kabel bis 300 mm<sup>2</sup> (800A max. Dauerleistung)
- In Übereinstimmung mit EN 60529 erfüllt Powersafe im gesteckten Zustand die Anforderungen für die Schutzart IP68

**Technische Daten auf einen Blick**

Anzahl der Kontakte	1
Max. Dauerstrom	500A bis zu 800A
Stromstossfestigkeit	75kA
Kurzschlussfestigkeit	35.5kA
Anschlussbereich	25 mm <sup>2</sup> - 300 mm <sup>2</sup>
Anschlussklemmen	bis 150 mm <sup>2</sup> Schraubanschluss bis 300 mm <sup>2</sup> Crimpanschluss
Stecksystem	Bajonettverschluss
Nennspannung	1000VAC
Max. Nennspannung gegen Erde	2KVAC/3KVDC
Min. Durchschlagsspannung	9.5KVDC
Isolationswiderstand	> 5M $\Omega$ @500VDC
Schutzart	IP68
Berührungsschutz leitfähiger Teile	IP2X
Flammwidrigkeit	UL94-VO
Steckzyklen	> 500
Gehäusematerial	Thermoplast, hochtemperaturbeständig
Kontaktqualität	versilbert

## Unser Sortiment

### Einleiter Kupplungsdose Powersafe 500A

- Kupplung mit Finger- und Berührungsschutz für unbeabsichtigtes Berühren leitfähiger Teile
- mit Kabelverschraubung M40 für Kabel mit Durchmesser 19-28 mm (andere Kabeleinführungen auf Anfrage)
- Farblich kodiert und mechanisch verriegelt gegen irrtümliche Verwechslungen
- Doppelklemmanschluss bis 150 mm<sup>2</sup>
- Andere Ausführungen auf Anfrage (800A)



Art.-Nr.	Beschreibung	Preis in CHF*
37816	Kupplungsdose 1-polig 500A braun, bis 150 mm <sup>2</sup>	61.20
37817	Kupplungsdose 1-polig 500A schwarz, bis 150 mm <sup>2</sup>	61.20
37818	Kupplungsdose 1-polig 500A grau, bis 150 mm <sup>2</sup>	61.20
37819	Kupplungsdose 1-polig 500A blau, bis 150 mm <sup>2</sup>	61.20
37820	Kupplungsdose 1-polig 500A grün, bis 150 mm <sup>2</sup>	61.20

### Einleiter Stecker Powersafe 500A

- Stecker mit Finger- und Berührungsschutz für unbeabsichtigtes Berühren leitfähiger Teile
- mit Kabelverschraubung M40 für Kabel mit Durchmesser 19-28 mm (andere Kabeleinführungen auf Anfrage)
- Farblich kodiert und mechanisch verriegelt gegen irrtümliche Verwechslungen
- mit zusätzlichem Federhaken, welcher unbeabsichtigtes Trennen unter Last verhindert
- Doppelklemmanschluss bis 150 mm<sup>2</sup>
- Andere Ausführungen auf Anfrage (800A)



Art.-Nr.	Beschreibung	Preis in CHF*
37821	Stecker 1-polig 500A braun, bis 150 mm <sup>2</sup>	61.20
37822	Stecker 1-polig 500A schwarz, bis 150 mm <sup>2</sup>	61.20
37823	Stecker 1-polig 500A grau, bis 150 mm <sup>2</sup>	61.20
37824	Stecker 1-polig 500A blau, bis 150 mm <sup>2</sup>	61.20
37825	Stecker 1-polig 500A grün, bis 150 mm <sup>2</sup>	61.20

### Einleiter Einbaukupplung Powersafe 500A

- Einbaukupplung mit Finger- und Berührungsschutz für unbeabsichtigtes Berühren leitfähiger Teile
- mit Anschlussgewinde M12 für Anschluss der Leiter mit Kabelschuh
- Farblich kodiert und mechanisch verriegelt gegen irrtümliche Verwechslungen
- Andere Ausführungen auf Anfrage (800A)



Art.-Nr.	Beschreibung	Preis in CHF*
38851	Einbaukupplung 1-polig 500A braun, bis 150 mm <sup>2</sup>	54.40
38852	Einbaukupplung 1-polig 500A schwarz, bis 150 mm <sup>2</sup>	54.40
38853	Einbaukupplung 1-polig 500A grau, bis 150 mm <sup>2</sup>	54.40
38854	Einbaukupplung 1-polig 500A blau, bis 150 mm <sup>2</sup>	54.40
38855	Einbaukupplung 1-polig 500A grün, bis 150 mm <sup>2</sup>	54.40

**Einleiter Einbaustecker Powersafe 500A**

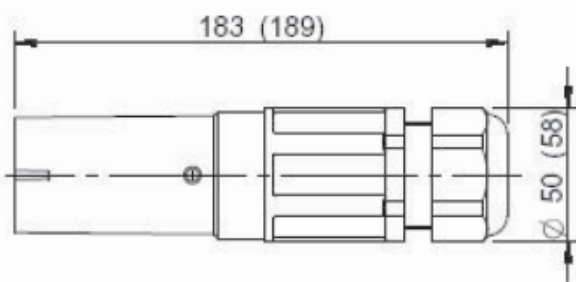
- Einbaustecker mit Finger- und Berührungsschutz für unbeabsichtigtes Berühren leitfähiger Teile
- mit Anschlussgewinde M12 für Anschluss der Leiter mit Kabelschuh
- Farblich kodiert und mechanisch verriegelt gegen irrtümliche Verwechslungen
- mit zusätzlichem Federhaken, welcher unbeabsichtigtes Trennen unter Last verhindert
- Andere Ausführungen auf Anfrage (800A)



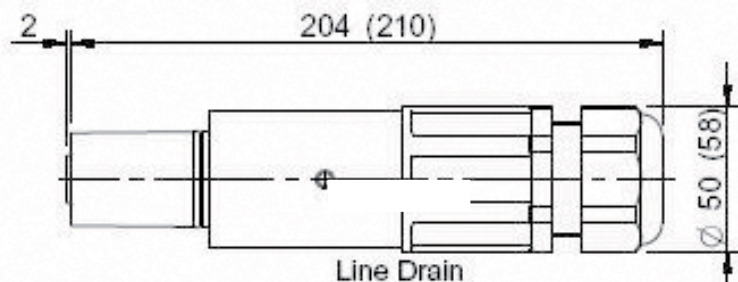
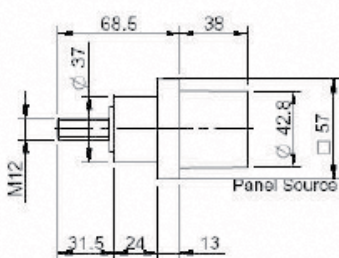
Art.-Nr.	Beschreibung	Preis in CHF*
38856	Einbaustecker 1-polig 500A braun, bis 150 mm <sup>2</sup>	54.40
38857	Einbaustecker 1-polig 500A schwarz, bis 150 mm <sup>2</sup>	54.40
38858	Einbaustecker 1-polig 500A grau, bis 150 mm <sup>2</sup>	54.40
38859	Einbaustecker 1-polig 500A blau, bis 150 mm <sup>2</sup>	54.40
38860	Einbaustecker 1-polig 500A grün, bis 150 mm <sup>2</sup>	54.40

**Zubehör**

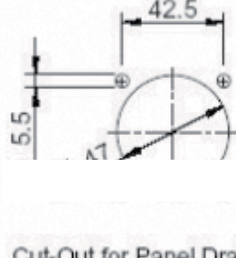
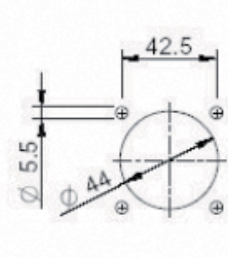
Art.-Nr.	Beschreibung	Preis in CHF*
36812	Entriegelungswerkzeug	2.00

**Massskizzen**


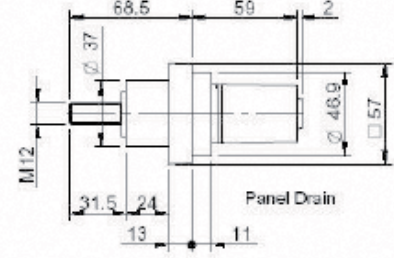
Einleiter Kupplungsdose Powersafe 500A


 Line Drain  
 Einleiter Stecker Powersafe 500A


Einleiter Einbaukupplung Powersafe 500A



Cut-Out for Panel Drain



Einleiter Einbaustecker Powersafe 500A

**Weitere Ersatzteile und Zubehör auf Anfrage!**

\* Preise exkl. MWSt  
 Preisanpassungen und technische Änderungen vorbehalten (10/2009)