

Kunde: Direction des Services Industriels / Service de l'électricité, 1000 Lausanne 9

Aufgabe/Problemstellung:

Die Niederspannungs-Installationsverordnung (NIV) bestimmt, wie hinlänglich bekannt, unter anderem, wo die Grenzstelle zwischen dem öffentlichen Netz und der Installation ist.

Unsere „Standard“-NIV-Verteiler, die mit sehr grossem Erfolg vertrieben werden, zeichnen sich durch eine massive und robuste Ausführung aus. Unser Kunde trat mit zwei Hauptanforderungen an uns her-an:

- a) möglichst geringes Gewicht und kleine Abmessungen und
- b) Anschlussbereich bis 300 A

Unsere Lösung:

Ein Leichtgewicht mit hoher Leistung!

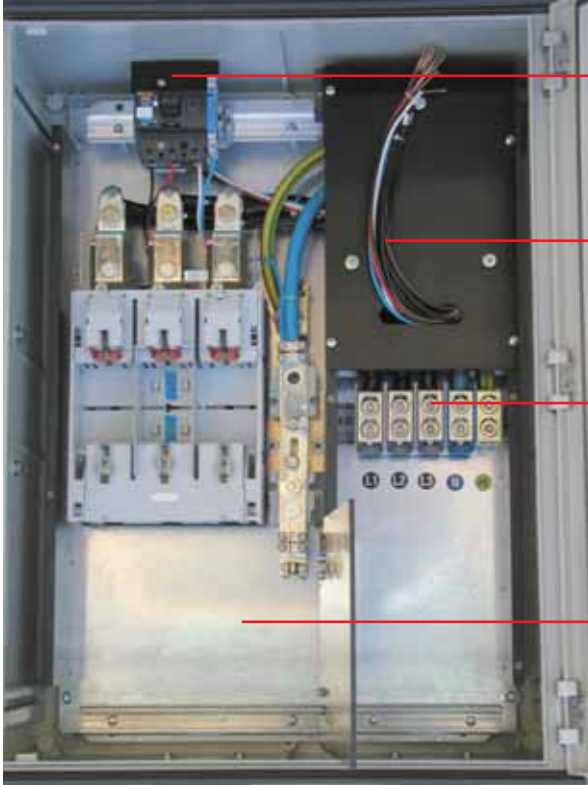
Artikel-Nr. 58813

NIV-Verteiler 300 A in Kunststoffverteilschrank

- ☛ Glasfaserverstärktes Polyester-gehäuse mit hoher Schutzart IP66
- ☛ Einfache Transportmöglichkeit durch zwei seitlich angebrachte Vollgummigriffe
- ☛ Mit integrierten Wandbefestigungshaltern für schnelle Montage
- ☛ Der NIV-Verordnung entsprechender Innenaufbau:
 - Getrennte Anschlussbereiche für Netzlieferant und Netzbezüger
 - Netzbereich separat anschliessbar



Technik im Detail

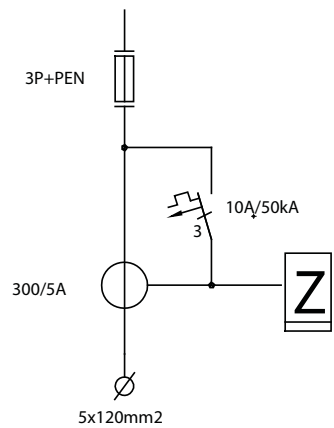


Steuersicherung in Form eines Sicherungs-Automaten 10 A/50 VA anstatt eines herkömmlichen Sicherungselementes Gr. 2 / 10 A
 □ platzsparend, einfach in der Bedienung

Vorverdrahteter Zählerplatz für den kundenseitigen Einbau eines elektronischen Zählers
 □ geringe Abmessungen, verschiedene Fabrikate einsetzbar

- massive Anschlussklemmen für rationellen Anschluss
- integrierte Kabelabfangschiene für optimale Zugentlastung

- spezieller NH-Sicherungs-Lasttrennschalter Gr. 2 / 300 A mit unten platzierten Stromwandlern 300 A/5 A
 □ **Stromwandler 2,5 VA, nur für elektronische Zähler geeignet**
- Anschluss erfolgt direkt auf NH-Trennschalter
- grosszügiger, separat abschliessbarer Anschlussraum



- Kompakt, wenig Gewicht
- spezielle Kabelverschraubungen für die Einführung verschiedenster Kabeldimensionen
- Wandmontage, auf Wunsch auch mit Ständer für freie Aufstellung lieferbar

