



*Chère lectrice, cher lecteur*

Les informations font partie de la vie quotidienne et la lecture instruit – un fait incontestable. Mais, en tant que lecteurs, les nombreux gros titres négatifs créent des sentiments incertains, à savoir que le monde va de plus en plus mal. Paradoxalement, le sensationnalisme permanent des crises nous suggère un désir de destruction. L'humanité a-t-elle besoin de ce genre de négativité et sommes-nous simplement des passagers sur une sorte de «Titanic»?

Chez nous, à bord de «GIFAS», nous le vivons un peu différemment. Cette époque est également très difficile pour nous et tout ne se déroule pas toujours comme prévu. Nous en tirons des leçons chaque jour et nous essayons de maintenir le gouvernail en équilibre et de l'orienter dans une direction positive.

Notre credo: se remettre constamment en question, agir de manière clairvoyante et ne pas se laisser gagner par la négativité, car même à petits pas, nous pouvons accomplir de nombreuses choses et souvent parvenir à des choses grandioses.

Plus de nouvelles édifiantes, même petites, enrichiraient le flux quotidien d'informations. Voici un petit pas à franchir – la nouvelle édition de GIFAS-News fournit de nombreuses informations utiles sur nos activités quotidiennes.

Yves Rödiger, CEO

## Mentions légales

GIFAS-NEWS est une parution périodique  
Tirage 3'150 ex.  
en allemand, français et italien

**Editeur**  
GIFAS-ELECTRIC GmbH  
Dietrichstrasse 2  
CH-9424 Rheineck

**Rédaction, concept et réalisation**  
GIFAS-ELECTRIC GmbH  
Nicole Gasser & Nicole Lang

## Un pont qui relie – pratique et esthétique



Passarella Torretta Bellinzona

**Les ponts sont plus qu'une partie de notre infrastructure ou une liaison fonctionnelle. Souvent, nous sommes émerveillés sur ou devant un pont et nous regardons en bas ou le paysage environnant.**

Dans le domaine urbain, l'infrastructure est de plus en plus améliorée et développée également pour la mobilité douce. Les ponts sont parfaits à cet égard car ils peuvent intégrer différents moyens de transport.

Le projet phare de la piste cyclable et piétonne de la Passarella Torretta en est certainement un bon exemple. Sur les anciens vestiges existants du pont de Torretta, la nouvelle Passarella de 172 mètres de long a été construite en seulement dix mois.

Le passage fait partie de la piste cyclable régionale et il relie Bellinzona à Monte Carrasso. Les piétons et les cyclistes peuvent ainsi traverser la rivière Ticino et l'autoroute A2 en toute sécurité. En plus de la belle forme du pont, l'accent a également été mis sur l'éclairage. D'une part, la sécurité doit être garantie la nuit pour tous les utilisateurs et, d'autre part, ce magnifique bâtiment doit être encore mieux mis en valeur visuellement.

Et c'est là que GIFAS entre en jeu, car en tant que professionnel, nous avons déjà beaucoup d'expérience dans les projets d'éclairage installés.

En étroite collaboration avec le bureau de planification électrique IM Maggia Engineering à Locarno, un éclairage LED avec LaneLED WALL a été conçu et intégré des deux côtés dans la balustrade du pont.

Au total, 172 mètres de chaque côté et 35 mètres de barre LED ont été installés pour l'escalier en colima-

çon. Le résultat – la forme de l'escalier en colimaçon et celle du pont sont mises en valeur de manière impressionnante. Un éclairage haut de gamme avec un effet incroyable qui allie la sécurité et des notes esthétiques.

Depuis l'automne dernier, ce beau bâtiment est à la disposition de la mobilité douce et il étonne de nombreux visiteurs et visiteuses.

Grâce à notre savoir-faire, nous sommes également un partenaire pour la planification et la livraison de votre projet d'éclairage.

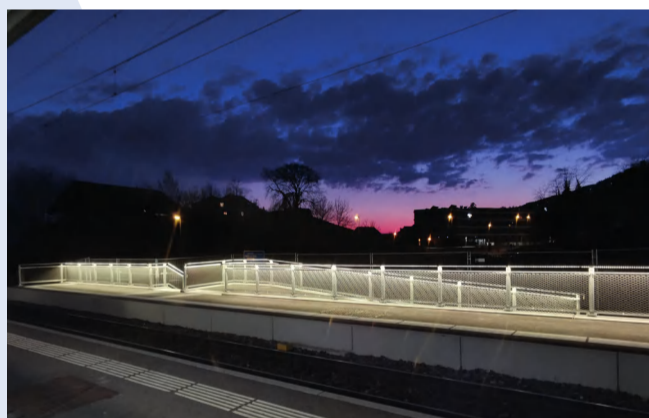


Plusieurs autres passages, passerelles et passages souterrains ont pu être équipés de LaneLED WALL.

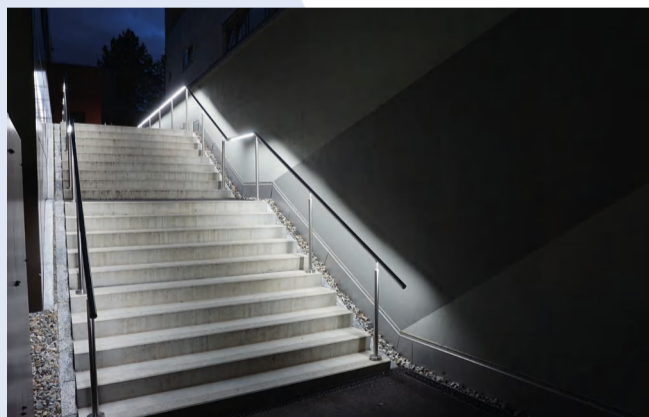
La main courante INOX avec un éclairage intégré offre aux piétons et aux cyclistes la sécurité nécessaire lors de la traversée.



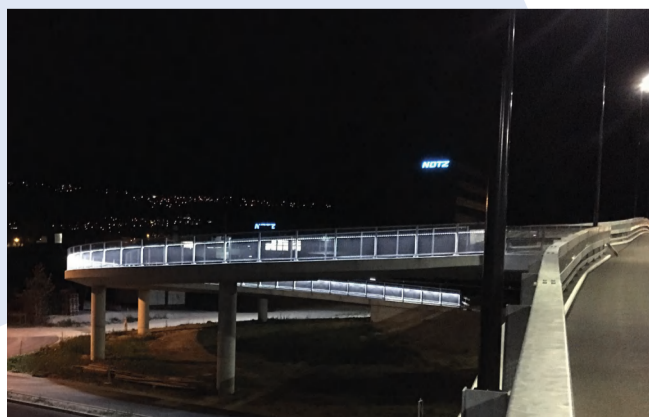
Gare de St. Margrethen



Gare de MOB Château d'Hauteville Vevey



Escalier à la Lindenplatz Baden



Rampe pour vélos à Bienne

## Indépendant du réseau – mobile – fiable en déplacement avec des générateurs



Manque-t-il une source d'alimentation à une distance utile? Que ce soit sur le chantier, dans des zones difficiles d'accès ou isolées ou tout simplement en déplacement – avec un groupe électrogène, vous êtes indépendant et les possibilités d'utilisation sont multiples.

Notre nouvelle gamme de groupes électrogènes de la série P de GENNO est conçue pour une utilisation rapide et mobile. Sur le chantier, en cas de catastrophe, lors d'activités de plein air ou à la maison, partout où il n'y a pas de prise de courant ou en cas de panne de courant.

Récemment, le mot-clé de la crise de l'approvisionnement en énergie a été souvent utilisé: avec le groupe électrogène approprié, vous restez indépendant et vous misez sur la sécurité. Les groupes électrogènes de type GENNO sont spécifiquement conçus pour fonctionner sur le terrain. Peu importe où, peu importe à quel moment, l'électricité est produite de manière fiable là où elle est nécessaire.

Les quatre modèles de 5,5 à 12 kVA sont équipés de moteurs à essence éprouvés de Honda et ils sont homologués pour une utilisation mobile conformément à la norme en matière de gaz d'échappement STAGE V. La construction robuste, la capacité de charge mécanique élevée et la facilité d'utilisation permettent une utilisation rapide et simple. Par ailleurs, tous les modèles sont équipés d'un régulateur de tension AVR et d'une surveillance de l'isolation.

Les groupes électrogènes manquent-ils d'accessoires appropriés?

Nous avons certainement le produit approprié dans notre vaste gamme de câbles de raccordement et d'accouplement, de distributeurs de courant, d'enrouleurs de câble et de jonctions de câbles.

Notre équipe de vente expérimentée se fera un plaisir de vous aider à évaluer le produit approprié – également sur place.



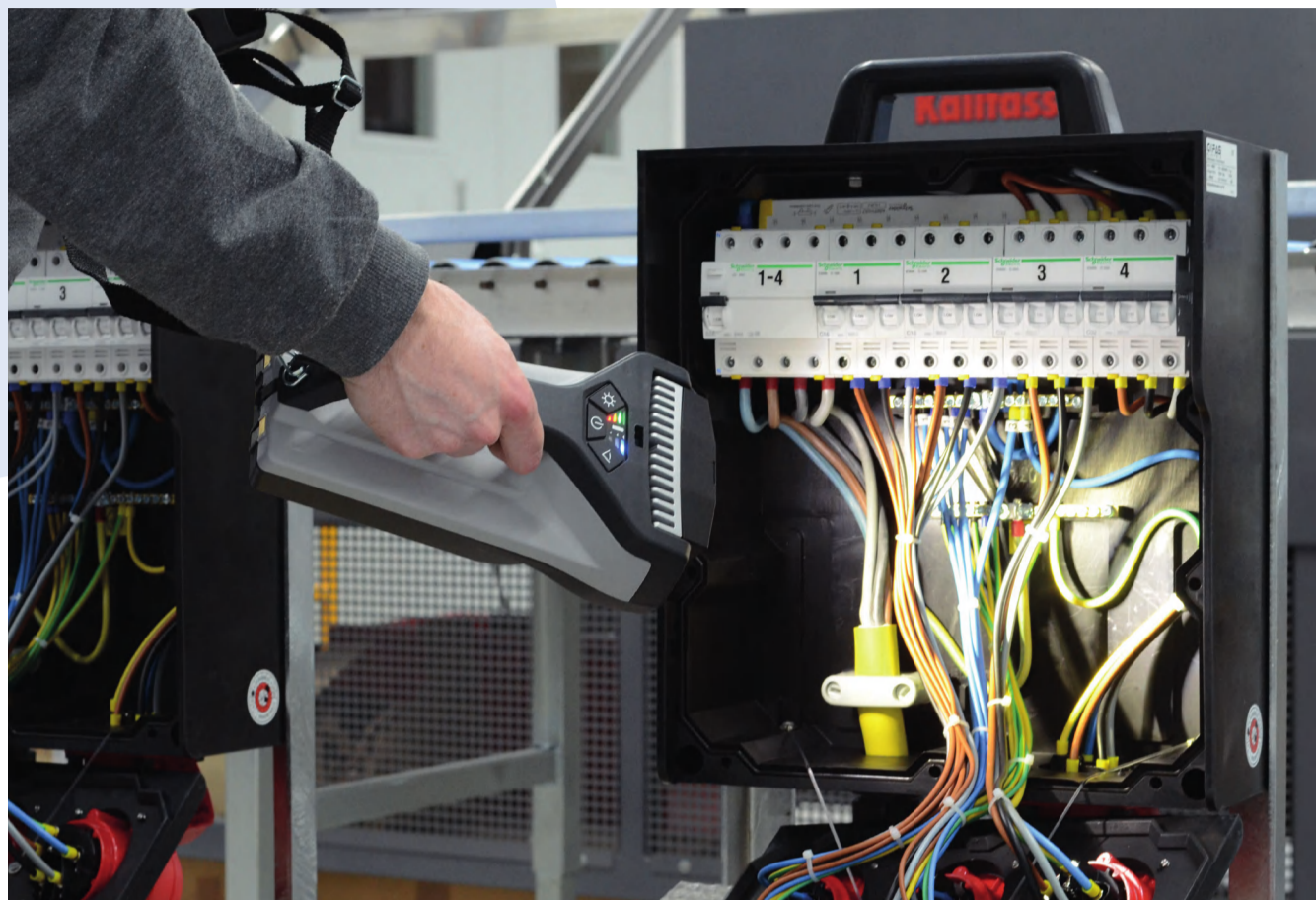
Cadre robuste avec une prise en main confortable



Utilisation simple – Moteur HONDA



## Plus récent, meilleur, plus lumineux FlashLED 2



La nouvelle génération FlashLED éprouvée séduit par son nouveau design et ses performances accrues.

Depuis l'introduction des premières FlashLED il y a plus de dix ans, la lampe de travail et d'inspection multifonctionnelle est devenue incontournable pour le travail quotidien. La nouvelle FlashLED 2 se distingue par un design moderne, une fonctionnalité accrue et la dernière technologie de batterie Li-Ion.

Ainsi, la tête du luminaire peut désormais pivoter jusqu'à 125°, ce qui permet également d'éclairer le sol pendant que le luminaire est dans la station de charge (fonctionnement de secours).

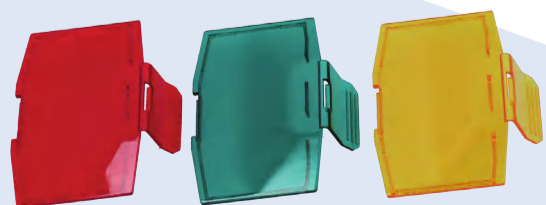
À propos d'éclairage: grâce à la dernière technologie LED, il est possible d'atteindre un flux lumineux allant jusqu'à 1250 lumens.



Station de charge quintuple

### Autres caractéristiques

L'interface USB-C intégrée offre la possibilité de charger la FlashLED 2 sans station de charge. Mais ce n'est pas tout: avec l'outil de service disponible gratuitement, il est possible de vérifier sur un PC s'il y a un message d'erreur ou si la capacité de l'accu est en-



Trois filtres de couleur différents

core suffisante. Si un remplacement est nécessaire, il est affiché dans l'outil de service. Un nouvel accu peut être commandé et remplacé directement par l'utilisateur lui-même grâce au lien correspondant.

En revanche, la station de charge ne peut pas être remplacée. La nouvelle FlashLED 2 est 100% compatible avec la station de charge précédente. La mise à niveau à la dernière génération n'a jamais été aussi facile!

Un avantage supplémentaire: FlashLED 2 est également disponible en version EX. Pour en savoir plus, scannez le code QR.



FlashLED 2 sur la station de charge, pivotant jusqu'à 125°

## Le compte à rebours est lancé pour le passage à la nouvelle norme SN 441011



Nous ne savons pas si vous le savez déjà... mais le système suisse de fiches et de prises est complété par la nouvelle norme «Indice de protection IP55». La période de transition s'achèvera le 31.12.2024.

À partir de cette date, seuls les produits et appareils équipés de fiches et de prises conformes à la nouvelle norme SN 441011 peuvent être fabriqués, montés ou installés.

L'indice de protection IP55 signifie à la fois protégé contre la poussière (IP5X) et contre les projections d'eau (IPX5) et il atteint IP55 à l'état non utilisé et débranché. Partout où une protection IP accrue (>IP21) est exigée, c'est-à-dire par exemple pour les appareils destinés à une utilisation à l'extérieur (aptitude pour un chantier), pour les exploitations agricoles et horticoles ainsi que pour les distributeurs d'électricité utilisés à l'extérieur en général (enrouleurs de câbles, armoires électriques de chantier, rallonges multiprises, etc.), la nouvelle norme SN 441011 doit déjà être appliquée depuis le 1er mars 2022.

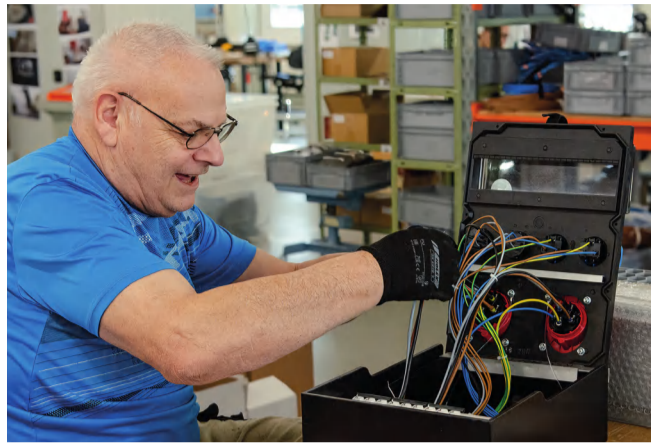
GIFAS a déjà réagi lors de l'entrée en vigueur de la norme et elle fournit les produits correspondants depuis début 2022 selon les nouvelles exigences et avec le marquage requis.

Les «anciennes» prises IP54 T13/T23 et T15/T25 peuvent être remplacées avec la nouvelle version GIFAS IP55, car les trous sont inchangés.

Informez-vous et planifiez suffisamment tôt afin de garantir la sécurité électrique de vos appareils d'alimentation lors du travail quotidien. Contactez-nous. Nos interlocuteurs vous assistent volontiers lors de la mise en œuvre.



## HPV Rorschach – un partenariat de longue date nous unit



HPV Rorschach soutient les personnes en situation de handicap, du plus jeune âge et jusqu'à un âge avancé, au sens large. Elles ont droit à la formation, à l'intégration et à l'autodétermination. Ces besoins sont soutenus et encouragés par une structure quotidienne réglementée avec différentes offres.

Un emploi judicieux est également très important. En effet, travailler signifie contribuer de manière active à la société et à ses moyens de subsistance, ce qui permet à HPV de proposer des activités variées dans son propre grand département de production et de prestations de services.

Depuis des années, nous entretenons un partenariat précieux avec HPV Rorschach. En tant qu'institution importante et ancrée dans la région, elle accompagne les personnes avec un handicap avec pour mission: former – accompagner – occuper.

Nous y avons délocalisé une partie de notre production: une situation gagnant-gagnant pour les deux parties.

Pour nous, les domaines de l'assemblage électrique, de la peinture et de la mécanique sont précieux.

Grâce à la fabrication de boîtiers de distribution GIFAS, HPV peut offrir des postes de travail protégés et permettre aux collaborateurs et collaboratrices de mener une vie valorisante. Par ailleurs, il est possible de suivre des formations professionnelles fédérales avec un diplôme et des formations pratiques sur des postes de formation.

Nous recommandons vivement HPV Rorschach.

## FlexLED – déployé – connecté et prêt



Le temps, c'est de l'argent – même sur un chantier, notamment lors de la mise en place de l'infrastructure correspondante.

Dans ce domaine, notre tube lumineux FlexLED polyvalent marque des points en tant qu'éclairage temporaire. En un rien de temps, le tube lumineux LED est déroulé de l'enrouleur de câble et il est immédiatement prêt à l'emploi.

La bande LED double face assure un éclairage optimal. Disponible dans les versions 3'000K et 4'000K, elle éclaire tous les angles et avec un rendement lumineux élevé d'environ 1'500 lumens par mètre. La technologie LED permet d'économiser non seulement du temps mais aussi de l'énergie.

Par défaut, l'enrouleur de câble est équipé d'un câble de 25m. Cependant, grâce au fait que le tube lumineux puisse être couplé, l'éclairage flexible peut être étendu à une longueur maximale de 100 mètres. FlexLED avec 10mètres sur un dévidoir est une variante supplémentaire – ici aussi extensible jusqu'à 100mètres.

De petites retouches du tube lumineux LED peuvent être effectuées soi-même avec le kit de réparation. Et avec l'accu de secours disponible en option, vous misez sur la sécurité et vous restez indépendant en cas de coupure de courant.



L'équipe GIFAS sera présente du **6 au 9 juin** et nous nous réjouissons de votre visite au **stand D11** dans la **halle 2.2**.

## Merci beaucoup

Chaque année, de nombreux collaborateurs et collaboratrices peuvent être fiers de fêter leur ancienneté. Nous la célébrons avec un dîner commun. Jusqu'au mois de juin, nous pouvons féliciter les collaborateurs et collaboratrices de GIFAS suivants pour un total de 115 ans d'ancienneté:

15 ans	Marcio Lopes et Daniel Zwicker
20 ans	Bulent Tuncer
30 ans	Kurt Bischofberger
35 ans	Christian Alig

Je profite de l'occasion pour les remercier de leur loyauté et de leur fiabilité. Grâce à leur engagement de longue date, ils ont largement contribué au succès de GIFAS – Yves Rödiger.



de gauche à droite: Christian Alig, Yves Rödiger CEO, Daniel Zwicker, Marcio Lopes, Kurt Bischofberger, non présent(e-s) sur la photo: Bulent Tuncer

**GIFAS**  
ELECTRIC

GIFAS-ELECTRIC GmbH +41 71 886 44 44  
Dietrichstrasse 2 info@gifas.ch  
CH-9424 Rheineck www.gifas.ch