

✓ Disponibile in stock, salvo venduto  
Ci riteniamo la possibilità di modifiche tecniche.

1/2 **INFORMAZIONE D'ASSORTIMENTO**

V1125



## Installazione

Gli indicatori a cordolo sono forniti in una speciale gantura di gomma. L'ottica consente l'uso dell'indicatore su tutti i cordoli, indipendentemente dal profilo (e dal materiale).

Gli indicatori a cordolo possono essere montati in due modi:

- sulla parte piatta superiore del cordolo
- sulla parte in pendenza del cordolo

Il foro per l'indicatore viene praticato perpendicolarmente alla superficie di alloggiamento con un Holotool appositamente sviluppato utilizzando lo strumento diamantato.

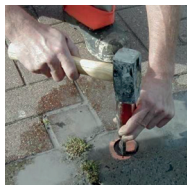
### Fase 1

Foro tramite utensile di trivellazione centrale (Ø52mm)



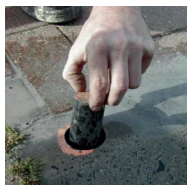
### Fase 2

Un leggero colpo sulla punta del cacciavite facilita il rilascio del perno.



### Fase 3

Solleverlo il perno dal foro.



### Fase 4

Posizionamento degli indicatori direttamente sopra il foro centrale



### Fase 5

Con il martello in plastica colpire il bullone fino in fondo.



 Istruzioni dettagliate su manuale di installazione separato

## Assortimento

**860656** ✓ Dispositivi di segnalazione per cordoli bianco

**196448\*** ✓ Modulo di foratura sfalsato Ø52 mm (Hilti)

\* Adatto per tubo di cambio BI 52 (Hilti)

## Materiale d'installazione

È possibile realizzare dapprima un foro di trivellazione centrale con diametro da 47 mm a circa 60 mm e poi un secondo foro con diametro di 52 mm ed esattamente 40 mm di profondità.

Tuttavia, il processo di perforazione con l'Holotool è più semplice ed efficiente. Questo trapano è composto da 2 parti, una punta da 47 mm e una punta da 52 mm, oltre a un collare che garantisce esattamente la profondità richiesta di 40 mm. Ciò consente di praticare un foro di trivellazione centrale con la massima efficienza, escludendo errori relativi a fori eccessivi o troppo larghi.

