

**GIFAS**  
E L E C T R I C

# PIONEERING SOLUTIONS

Lösungen für einen  
sicheren Bahnverkehr.

0126

# Einleitung / Inhaltsverzeichnis

---

Seit ihrer Gründung hat sich GIFAS als zuverlässiger Partner von Bahnunternehmen im In- und Ausland etabliert. Unsere hochwertigen Produkte und massgeschneiderten Lösungen haben das Vertrauen von führenden Bahnbetreibern sowie diversen namhaften Unternehmen aus diesem Sektor gewonnen.

Ob im Bahntunnel, entlang der Gleise, an belebten Bahnhöfen, in komplexen Energieverteilungsanlagen oder in den Werkstätten, in welchen Züge für ihre nächste Reise vorbereitet werden: GIFAS-Produkte sind unermüdlich im Einsatz und bieten die perfekte Kombination aus Sicherheit, Effizienz und Langlebigkeit.

Diese Broschüre lädt Sie ein, in die Welt unserer Lösungen aus diesem Themenbereich einzutauchen. Lassen Sie sich von unserer Expertise und Leidenschaft inspirieren und erfahren Sie, wie Qualität und Innovation Hand in Hand gehen.

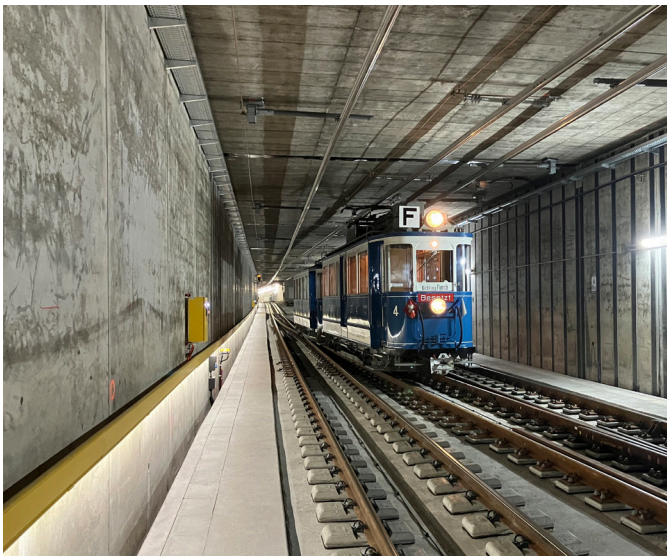
<b>Selbstrettungssysteme</b>	<b>4-6</b>
LaneLED GFK	4
LaneLED INOX48	5
LaneLED WALL	6
<b>Unterhaltsarbeiten</b>	<b>7</b>
StreamLED	7
<b>Perron- und Bahnhofsbeleuchtung</b>	<b>8-9</b>
LaneLED INOX42	8
LaneLED WALL	9
<b>Markierungs- und Warnleuchten</b>	<b>10-11</b>
TrafficLED	10
CircLED	11
<b>Hallenbeleuchtung</b>	<b>12</b>
AlphaLUXX, DeltaLUXX	12
<b>Grubenbeleuchtung</b>	<b>13</b>
StreamLED	13
<b>Rollmaterial</b>	<b>14-15</b>
AmbitLED	14
StreamLED	15
<b>Baustellenbeleuchtung</b>	<b>16</b>
AlphaLUXX	16
<b>Mobiles Arbeitslicht</b>	<b>17-19</b>
FlexLED	17
ApolloLED	18
TorchLED	19
<b>Handleuchten mit Notlichtfunktion</b>	<b>20-21</b>
TorchLED NOT	20
FlashLED 2	21
<b>Pistenbeleuchtung</b>	<b>22</b>
HPL	22
<b>Stromverteilung</b>	<b>23-27</b>
Unterflurverteiler	23
Stromverteiler	24-25
Abzweigdosen	26
Signalklemmverteiler	27



# Selbstrettungssysteme

LaneLED GFK

**HALOGENFREI**  
**SELBSTVERLÖSCHEND**  
**SCHLAGFEST**



Der Handlauf aus glasfaserverstärktem Kunststoff mit durchgehender Beleuchtung für die Selbstrettungsmassnahmen in Tunnel und Stollen.

Geprüftes und zertifiziertes FE180/E90-Handlaufsystem (gemäss TSI). Das System bietet durchgehende Beleuchtung, gute Sichtbarkeit auch bei Rauch und Feuer, und ist dank Klick-System einfach und schnell installierbar. Prüfung: DIN 4102 Teil 12

## Einsatzgebiete

- Eisenbahntunnel
- Kraftwerks- und Kavernengänge
- Sicherheits-, Zugangs- und Evakuierungsstollen

## Weitere Informationen



# Selbstrettungssysteme

## LaneLED INOX48



Der Handlauf aus Edelstahl V4A mit integrierter Fluchtwegbeleuchtung für den Ernstfall.

Dieses Produkt ermöglicht es Betreibern und Planern, ein komplettes System aus rostfreiem Stahl V4A einzusetzen, das sich durch einfache und schnelle Montage der typenprüften Komponenten auszeichnet.

### Einsatzgebiete

- Eisenbahntunnel
- Kraftwerks- und Kavernengänge
- Sicherheits-, Zugangs- und Evakuierungsstollen

**ROSTFREI**  
**LANGLEBIG**  
**WARTUNGSARM**



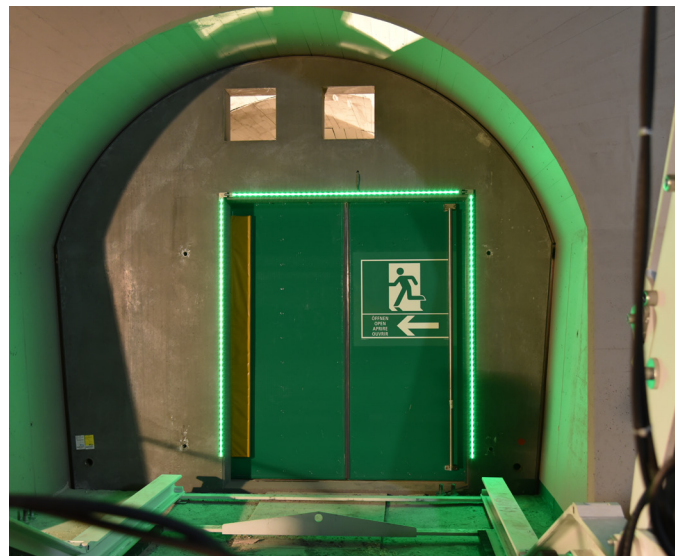
### Weitere Informationen



# Selbstrettungssysteme

## LaneLED WALL

**SICHER**  
**KOMPAKT**  
**INDIVIDUELL**



### Weitere Informationen



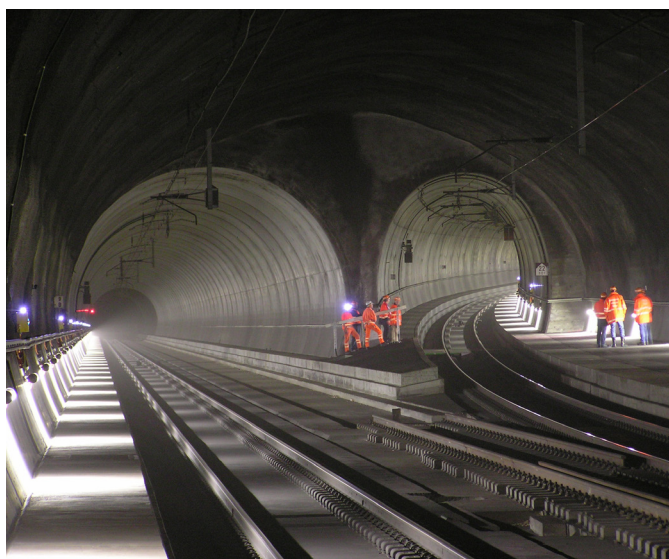
Lighting System LaneLED WALL – das universell einsetzbare Beleuchtungssystem für verschiedenste Anwendungen. Die Markierung der Flucht-/Exit-Türen in Bahntunnels erleichtert die Evakuierung gefährdeter Personen. Dieses innovative GIFAS-Produkt basiert auf jahrzehntelangem Know-how mit LED-Leitsystemen für Strassentunnels sowie unserem Lighting System GFK für Bahntunnels.

### Einsatzgebiete

- Notausgänge
- Fluchtwege in Strassen-, Metro- und Bahntunnels

# Unterhaltsarbeiten

## StreamLED



Für Unterhalts- und Reparaturarbeiten im Tunnelbereich eignet sich diese Schutzrohrleuchte besonders, denn die homogene Lichtverteilung sorgt bei schwierigen Sichtverhältnissen für bessere Arbeitsbedingungen. Dank integrierter Durchgangsverdrahtung lassen sich mehrere Leuchten einfach in Serie schalten – ideal für den schnellen und zuverlässigen Aufbau einer Lichtlinie im Tunnel.

### Einsatzgebiete

- Strassen-, Metro- und Bahntunnels

**HOCHEFFIZIENT**  
**ENERGIESPAREND**  
**MONTAGEFREUNDLICH**

[Zum Standard-Sortiment](#)



# Perron- und Bahnhofsbeleuchtung

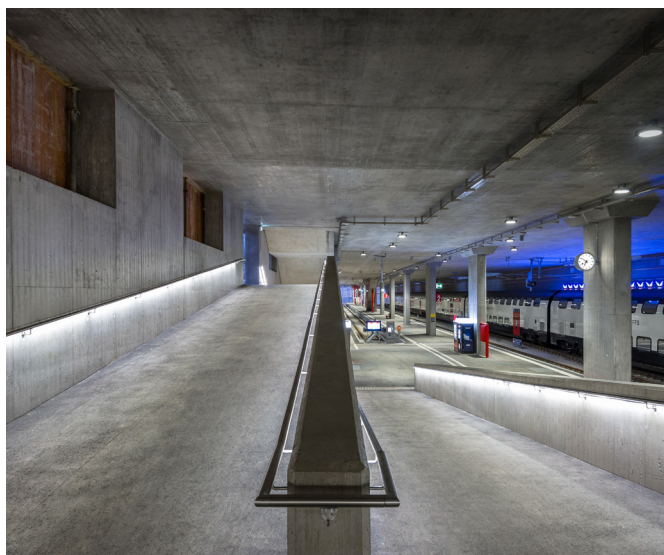
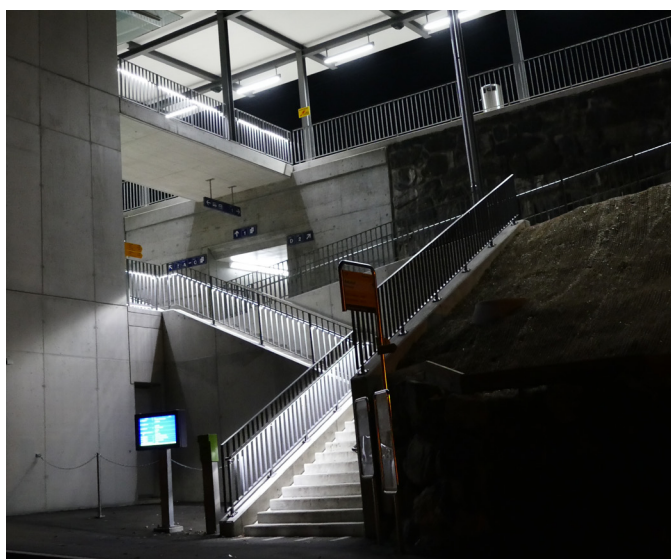
LaneLED INOX42



Der Handlauf mit integrierter LED-Beleuchtung: Erhöhte Sicherheit in anspruchsvollem Design. LED-bestückte Handläufe für Outdoor- und Indoor-Anwendungen als Sturzsicherung und Führungsunterstützung an Treppenaufgängen mit Funktions-, Akzent- oder Wegbeleuchtung. Eine Vielzahl von Einzelementen ermöglicht die bedarfsgerechte Bereitstellung für alle möglichen Arten von Handläufen.

## Einsatzgebiete

- Unterführungen
- Überführungen
- Treppenhäuser



**UNIVERSELL**  
**BEDARFSGERECHT**  
**SICHER**

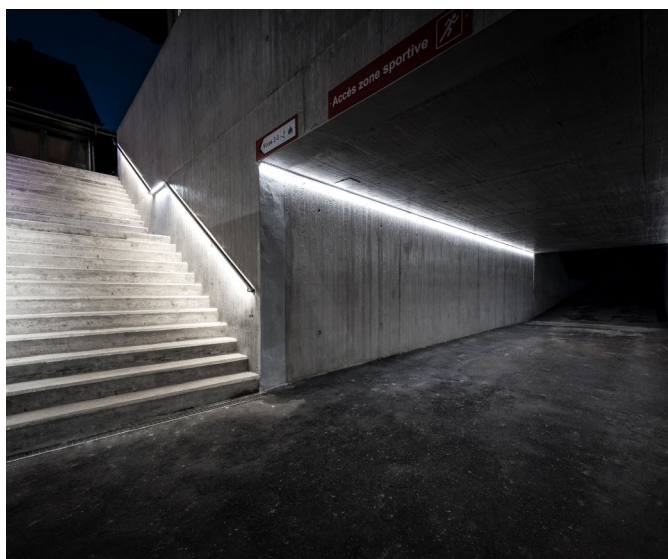
## Weitere Informationen





# Perron- und Bahnofsbeleuchtung

## LaneLED WALL



**RAUMSPAREND**  
**UNKOMPLIZIERT**  
**AUSDAUERND**



Weitere Informationen



Lighting System LaneLED WALL – das universell einsetzbare Beleuchtungssystem für verschiedenste Anwendungen. Die Lichtleiste eignet sich als Wandmontage in Tunnels, Eckmontage in Unterführungen oder auch als Deckenmontage an Bahnsteigdächern.

Hauptmerkmale sind die kompakte Bauform und eine hervorragende Lichtausbeute. Der Einbau und die Montage erfolgen auf engstem Raum – überall da, wo wenig Platz zur Verfügung steht.

### Einsatzgebiete

- Bahnsteige/Perrons
- Wartebereiche/Unterstände
- Unterführungen

# Markierungs- und Warnleuchten

## TrafficLED



Das optische Leitsystem TrafficLED kann nicht nur im Strassenverkehr, sondern auch im Bahnbereich eingesetzt werden, zum Beispiel als Sicherheitsbeleuchtung für Perronanlagen. Vor allem auf optische Lichtsignale in der Farbe Amber (orange) werden Passagiere von allen Richtungen her aufmerksam, ohne dass der Lokführer negativ beeinflusst wird.

### Einsatzgebiete

- Bahn-/Bus-/Tramperrons
- Bahnübergänge
- Wartebereiche



**ÜBERFAHRBAR**  
**DIMMBAR**  
**VANDALENSICHER**

### Weitere Informationen



# Markierungs- und Warnleuchten

CircLED

**PROGRAMMIERBAR**  
**WIDERSTANDSFÄHIG**  
**WARTUNGSARM**



## Weitere Informationen



Wo ÖV-Pendler und Zweiradfahrer aufeinandertreffen, gibt es oft keine klare Verkehrsregelung. Mit unterschiedlichen Lichtfarben und -Modi können sicherere Verhältnisse am Perron geschaffen werden: Die Fahrspur für Zweiräder wird mit weissen CircLED markiert. Leuchten oder Blinken die CircLED orange, naht der ÖV und Fussgänger haben in dieser Zeit Vortritt bzw. es gilt ein Fahrverbot für Fahrradfahrer.

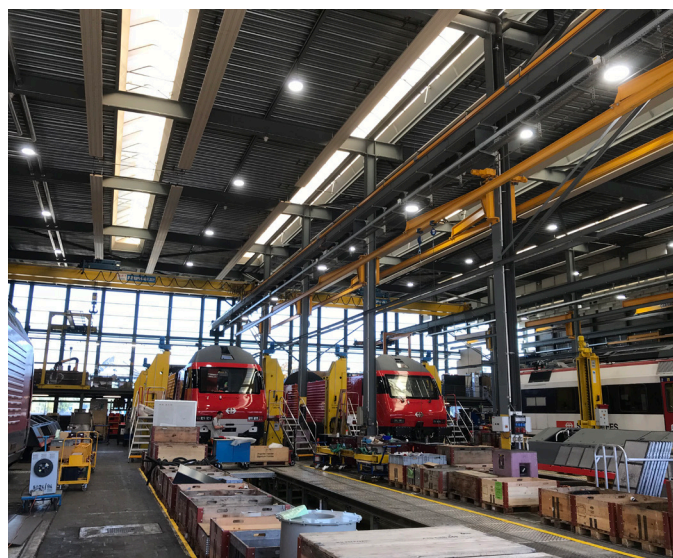
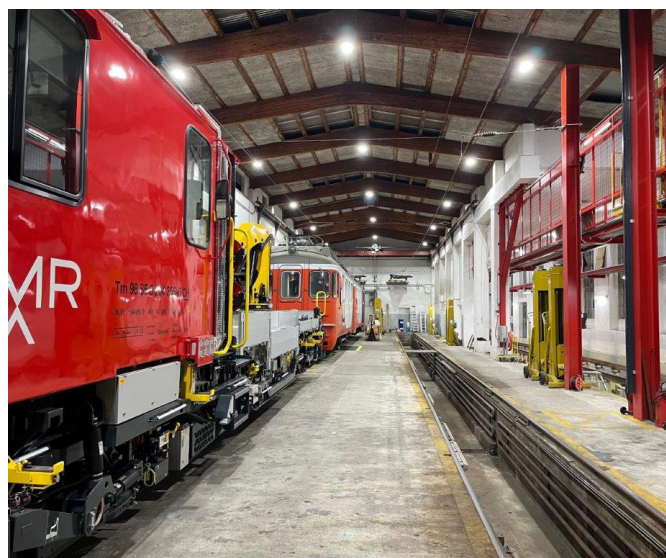
### Einsatzgebiete

- Bahn-/Bus-Tramperrons
- Bahnübergänge

# Hallenbeleuchtung

AlphaLUXX, DeltaLUXX

**LEISTUNGSSTARK**  
**ENERGIEEFFIZIENT**  
**WARTUNGSFREI**



Die Hallentiefstrahler von GIFAS überzeugen durch Design und Flexibilität. Das effiziente Thermomanagement, welches auch in staub- und schmutzbelasteten Bereichen eine dauerhaft ausreichende Kühlung sicherstellt, unterstützt die aktuelle und effiziente LED-Technologie in ihrer Lebensdauer von mindestens 80'000 Stunden.

## Einsatzgebiete

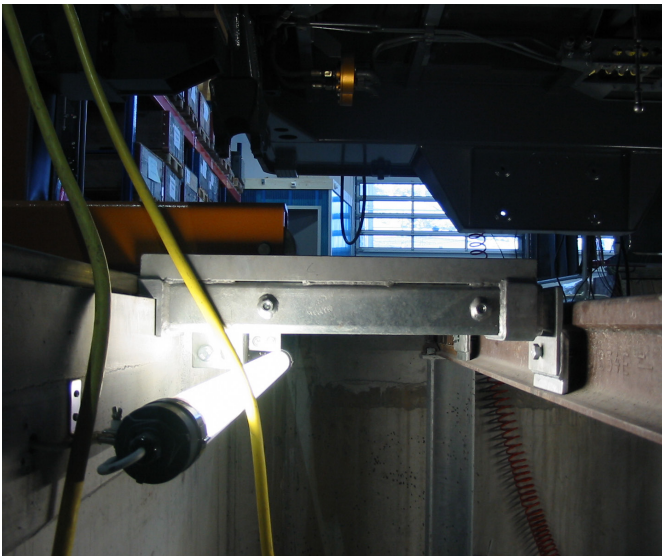
- Instandhaltungswerke
- Lagerhallen
- Depots

Zum Standard-Sortiment



# Grubenbeleuchtung

## StreamLED



Ihren Einsatz findet dieser Schutzrohrleuchten-Typ nicht nur im Tunnelbereich, sondern auch als Grubenbeleuchtung für den Unterhalt und die Reparatur von Rollmaterial sowie auch in Wartungshallen von Zug-Kompositionen. Dank integrierter Durchgangsverdrahtung lassen sich mehrere Leuchten einfach in Serie schalten – ideal für den schnellen und zuverlässigen Aufbau einer Lichtlinie.

### Einsatzgebiete

- Werkstätten
- Montage
- Inspektion & Wartung



**INSTALLATIONSFREUNDLICH**

**LEISTUNGSFÄHIG**

**SCHLAGFEST**

[Zum Standard-Sortiment](#)



# Rollmaterial

AmbitLED

**KOMPAKT**

**EFFIZIENT**

**SPARSAM**



Kompakte, stoss- und vibrationsunempfindliche LED-Lichtleiste, auch für Maschinenbeleuchtung einsetzbar. Es ist eine Vielzahl von verschiedenen Lösungen für die Beleuchtung von Rollmaterial möglich, z.B. Lokomotiven, Arbeitszügen oder Schienenkompositionen.

- Gehäuse aus Aluminium-Strangguss
- Oberfläche eloxiert
- Befestigungsbügel aus Edelstahl (entweder fester oder variabler Montagewinkel)
- Schutzart IP67
- LED-Streifen in feuchtigkeits- und staubdichtem Verguss in opal

#### Einsatzgebiet

Zusatzbeleuchtung auf Zügen und Schienenfahrzeugen

# Rollmaterial

## StreamLED



Die StreamLED mit schlag- und vibrationsfestem Schutzrohrgehäuse aus Polycarbonat ist dank ihrer kompakten Bauform und der robusten Ausführung der ideale Begleiter für den dauerhaften Einsatz in anspruchsvollen Umgebungen. Auch bei Erschütterungen bleibt die Leuchtleistung konstant – für optimale Sichtverhältnisse und erhöhte Sicherheit.

### Einsatzgebiete

- Bahnunterhalt
- Gleisbau

**LEISTUNGSSTARK**

**ZUVERLÄSSIG**

**DAUERHAFT**



Zum Standard-Sortiment



# Baustellenbeleuchtung

## AlphaLUXX



Drei AlphaLUXX LED-Scheinwerfer mit je 60W Systemleistung an einem 3-fach Halter montiert, ergeben eine optimale Baustellenbeleuchtung. Mit diesem Produkt können Bahn-Baustellen grossflächig ausgeleuchtet werden. Das robuste Gehäuse ist aus korrosionsbeständigem Aluminiumdruckguss (Legierung 230D), drei Power-Magnete sorgen für den nötigen Halt bei der Befestigung dieses Licht-Kreuzes.

### Einsatzgebiet

temporäre Baustellen (Gleisbau, Unterhaltsarbeiten)

**LICHTSTARK**  
**WIDERSTANDSFÄHIG**  
**ZUVERLÄSSIG**





# Mobiles Arbeitslicht

## FlexLED



**FLEXIBEL**  
**ZEITSPAREND**  
**UNIVERSELL**

Mit dem LED-Lichtband FlexLED sparen Sie bei temporären Beleuchtungsinstallationen nicht nur Energie, sondern durch den einfachen Auf- und Abbau auch enorm viel Zeit. Ummantelt mit einem langlebigen PVC-Schlauch, garantiert dieses Produkt absolute Flexibilität und eine extrem hohe Lichtausbeute. Das Lichtband ist koppelbar und kann auf eine maximale Länge von 100 m erweitert werden.

- LEDs 1- oder 2-seitig
- Lichtfarben weiss 3'000K/4'000K, rot, grün, blau

### Einsatzgebiete

- Wartungsarbeiten
- provisorische Beleuchtung

[Zum Sortiment](#)



# Mobiles Arbeitslicht

## ApolloLED



Die ApolloLED ist eine Grossflächenleuchte zur Rundum-Ausleuchtung, schnell und einfach aufzubauen und spart somit Zeit und Geld. Das Leuchtsystem ist ausgerüstet mit speziellen LED's, welche eine sehr hohe Lichtleistung bei geringer Stromaufnahme erbringen.

Diese LED-Leuchte ist überall einsetzbar und bietet – zusammen mit dem passenden Stativ – ein Optimum an Arbeitssicherheit bei hervorragender Ausleuchtungsqualität. Mittels Wandhalterung ist eine Festmontage an einem Gebäudeteil ebenfalls möglich.

### Einsatzgebiet

- Nacharbeiten Gleisbau Unterhalt
- temporäre Baustellen

**KRAFTVOLL**

**ROBUST**

**VIELSEITIG**

[Zum Sortiment](#)



# Mobiles Arbeitslicht

## TorchLED

**HANDLICH**  
**ANWENDERFREUNDLICH**  
**VIBRATIONSFEST**



Ausführung Bahn – LED 2×weiss / 4×rot



Ausführung Sicherheitswärter – LED 1×weiss / 7×rot



[Zum Sortiment](#)



Die TorchLED Taschenlampe ist eine moderne Arbeits- und Inspektionsleuchte, die für vielfältigste Einsatzzwecke zur Anwendung kommen kann. Dank neuester LED-Technologie arbeitet die TorchLED sehr energieeffizient.

- kompaktes, robustes Gehäuse
- praktisches Zubehör
- Batterie- oder Akkubetriebspezifische
- spezifische Ausführungen für den Bahnsektor

### Einsatzgebiete

- Führerstand
- Verschlussbereich
- Sicherheitswärter

# Handleuchten mit Notlichtfunktion

## TorchLED NOT



Bei Stromausfall schaltet die TorchLED NOT automatisch ein, wenn sie sich in der Ladestation befindet.

- robustes Gehäuse aus Polyamid mit Elastomer umspritzten Griffpartien
- rutschfest
- schlagfest
- freistehend
- kompakte Bauweise
- geringes Gewicht

### Einsatzgebiete

- Schutz-/Sicherheitsräume und -stollen
- Technikräume
- Fluchtwege
- als Teil der Notfallausrüstung



**ENERGIEEFFIZIENT**  
**HANDLICH**  
**ANWENDERFREUNDLICH**

[Zum Sortiment](#)



# Handleuchten mit Notlichtfunktion

## FlashLED 2

**PRAKTISCH**  
**VIELSEITIG**  
**VERLÄSSLICH**



[Zum Sortiment](#)



Fällt die Versorgungsspannung der Ladestation aus, so schaltet sich die Leuchte im Modus «Notlicht» ein. Dieser Vorgang ist werkseitig eingestellt («ON»), kann aber durch das Betätigen des «OFF» Schalters geändert werden. Durch die Stellung des Magnetschalters auf Position «Emergency Light ON» ist die Notlichtfunktion aktiviert. Der schwenkbare Beleuchtungskopf ist ein weiterer Vorteil; die Schutzart von IP65 (Ladestation IP54) sowie das übersichtliche Folien-Bedienfeld runden die Produkteigenschaften ab.

### Einsatzgebiete

- Inspektions- und Wartungsarbeiten
- Technikräume
- Fluchtwege
- als Teil der Notfalleinrichtung

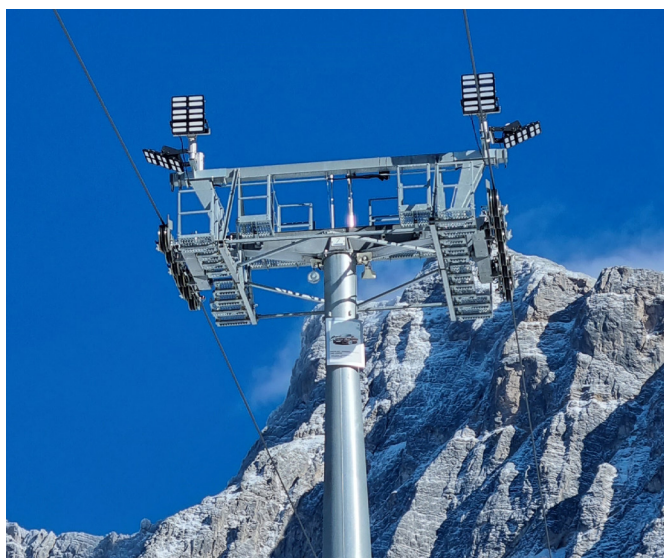
# Pistenbeleuchtung

HPL

AUSDAUERND

KRAFTVOLL

WETTERFEST



[Zum Sortiment](#)



Die leistungsstarke HPL Grossfeldleuchte ist auch für den Einsatz bei extremen Umgebungsbedingungen geeignet – Schnee und Eis können diesem Kraftpaket nichts anhaben.

- LED Leistung: 450W, 900W, 1'350W
- Lichtstrom: 57'000lm (110°) bzw. 68'600lm (asymmetrisch), 134'000lm, 197'600lm
- Dimmbar (DALI)
- Temperatur Einsatzbereich: -20°C bis +50°C
- Schwenkbereich Bügel: 270°

#### Einsatzgebiete

- Bergbahnen
- Skipisten und Langlaufloipen

# Stromverteilung

## Unterflurverteiler



**ZUVERLÄSSIG**

**UNAUFFÄLLIG**

**ADAPTIV**



[Weitere Informationen](#)



Unterflurverteiler bieten eine diskrete und effiziente Lösung für die Verteilung von Strom, Wasser und Druckluft im Innen- und Aussenbereich.

- Strom jederzeit und rasch verfügbar
- keine herumliegenden Stromkabel, keine Stolperfallen
- keine aufwändigen provisorischen Installationen mehr notwendig
- sofort einsatzbereit und nach Gebrauch rasch wieder im Boden versenkt
- höchste Sicherheit trotz kinderleichter Bedienung
- vandalensicher dank verschliessbarem Deckel (z.T. auch im Betrieb)

### Einsatzgebiete

- Perrons
- Schotterbetten
- Produktions- und Wartungshallen

# Stromverteilung

## Stromverteiler



Bereits heute gibt es zahlreiche Spezialfahrzeuge, die in den Niederlassungen und im Gleisfeld nicht oder nur unzureichend über Steckverbindungen mit elektrischer Energie versorgt werden können. Dieser Bedarf wird weiter steigen, da künftig die meisten Fahrzeuge mit batterieelektrischem Antrieb ausgestattet sein werden. Je nach Fahrzeugkonzept müssen diese Systeme über eine Fremdeinspeisung geladen werden können.

Um den dringenden Bedarf an Lademöglichkeiten für bestehende und bestellte Fahrzeuge in den Verfügbarkeits- und Unterhaltsniederlassungen zu decken, wurde im Rahmen eines Pilotprojekts der Ausbau der Ladeinfrastruktur gestartet. Daraus resultieren Steckdosenverteiler, die je nach Einsatzort mit der passenden Montagemöglichkeit ausgestattet sind.

**WETTERFEST**  
**STABIL**  
**ZUVERLÄSSIG**



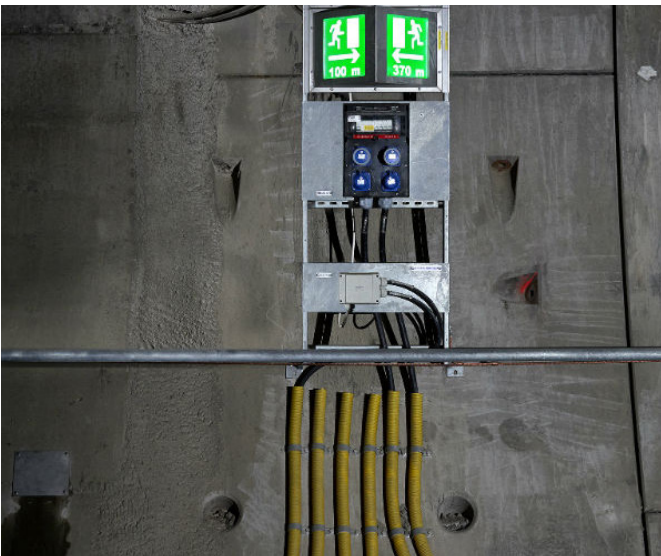
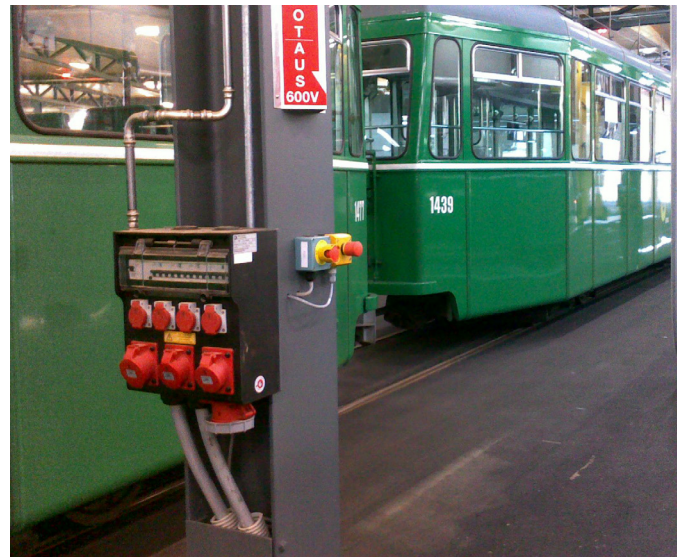
[Zum Standard-Sortiment](#)





# Stromverteilung

## Stromverteiler



Unsere Stromverteiler stehen für höchste Zuverlässigkeit, Sicherheit und Effizienz. Mit flexiblen Konfigurationsmöglichkeiten bieten diese Schaltgerätekombinationen die perfekte Symbiose aus Leistung und Anpassungsfähigkeit.

- temperatur-, witterungs-, UV- und ozonbeständig
- silikon- und halogenfrei
- gute Beständigkeit gegen Säuren und Laugen
- hohe Vibrations-, Schock- und Rüttelbeständigkeit
- gravierbar
- diverse Zubehör- und Ersatzteile lieferbar

### Einsatzgebiete

- Werkstätten und Serviceeinrichtungen
- Sicherheitsstollen und Technikräume
- Baustellen im Gleis- und Bahnhofsbereich

**BESTÄNDIG**  
**VIelfÄLTIG**  
**INDIVIDUELL**

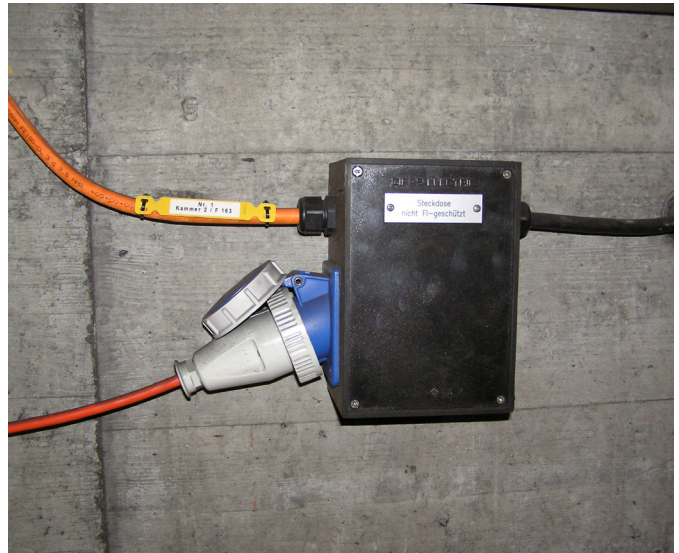
[Zum Standard-Sortiment](#)



# Stromverteilung

## Abzweigdosen

**FLEXIBEL**  
**WANDLUNGSFÄHIG**  
**UMFASSEND**



[Zum Standard-Sortiment](#)



GIFAS Abzweigdosen unterstützen sichere Elektroinstallationen. Unsere Dosen kommen immer dort zum Einsatz, wo Strom zuverlässig fließen muss. Unterschiedliche Gehäusematerialien und praktisches Montagezubehör garantieren flexible Einsatzmöglichkeiten.

- temperatur-, witterungs-, UV- und ozonbeständig
- silikon- und halogenfrei
- gute Beständigkeit gegen Säuren und Laugen
- hohe Vibrations-, Schock- und Rüttelbeständigkeit
- gravierbar
- diverse Zubehör- und Ersatzteile lieferbar

### Einsatzgebiete

- Tunnelbau, Stollen/Kavernen
- Strassen- und Gleisbau
- Bergbahnen, Transportanlagen

# Stromverteilung

## Signalklemmverteiler

**SICHER**  
**STRUKTURIERT**  
**WARTUNGSFREUNDLICH**



Besonders in den heiklen Bereichen der Signalisation, Überwachung und Steuerung von z.B. Weichenheizungen finden diese Produkte ihren Einsatz.

- Gehäuse aus vulkanisiertem, bruch- und schlagfestem Butylkautschuk, halogen- und silikonfrei, unempfindlich gegenüber Schweiß- und Funkenregen
- Schutzart: IP65
- Schlagfestigkeit: IK10
- Glühdrahtprüfung: IEC 60695-2-1 mit 960°C (zertifiziert)
- Nadelflammprüfung: DIN EN 60695-11-5; 2005-11

### Einsatzgebiete

- Gleisbett
- seitlich an der Weiche
- für Signaltechnik

**GIFAS**  
ELECTRIC



**THE  
SOLUTION  
PARTNER**

GIFAS-ELECTRIC GmbH  
Dietrichstrasse 2  
CH-9424 Rheineck

+41 71 886 44 44  
info@gifas.ch  
www.gifas.ch