



GIFAS
ELECTRIC

VISIBLE SOLUTIONS

Solutions pour la sécurité routière.

0126

Introduction / Table des matières

Nous sommes un partenaire fiable des autorités spécialisées, des décideurs et des entreprises en Suisse et à l'étranger qui s'occupent des questions diverses et complexes liées au trafic routier.

Que ce soit dans les tunnels routiers ou les galeries, sur les ponts, dans les passages souterrains et les viaducs, dans le domaine de la distribution d'énergie ou encore dans l'entretien quotidien, nos solutions d'éclairage bien pensées et économes en énergie ainsi que nos produits robustes et fiables dans le domaine de la distribution d'électricité contribuent à améliorer considérablement la sécurité des infrastructures routières.

Cette brochure vous invite à découvrir l'univers de nos solutions dans ce domaine. Laissez-vous inspirer par notre expertise et notre passion et découvrez comment les technologies innovantes révolutionnent le secteur routier.

Route **4-9**

MarkLED 4	4
TrafficLED	5
CircLED	6
GlasFIX	7
AluFIX	8
RoadLED	9

Tunnel routier **10-17**

MarkLED 4	10
MarkLED 4 avec daptateur apparent	11
MarkLED EXIT	12
MarkLED i1	13
SecuLED	14
MarkFIX	15
LaneLED WALL vert	16
Boîtes de dérivation résistant aux incendies	17

Passages supérieurs et inférieurs **18-19**

LaneLED WALL	18
LaneLED INOX42	19

Piste cyclable et trottoir **20-24**

TrafficLED	20
CircLED	21
LaneLED WALL	22
LaneLED INOX42	23





Route

MarkLED 4

INDICATIF

CONFORME AUX NORMES

FAIBLE ENTRETIEN

Le système de guidage câblé MarkLED est raccordé de manière standard via une rainure fraisée ou un tube d'installation dans l'accotement. Le luminaire peut également être placé sur un profilé New Jersey ou monté à l'aide d'un adaptateur en solution encastrée ou apparente. Les systèmes de guidage disposent d'une large plage de tension comprise entre 16 et 48VCC. Cela nous permet de réaliser des distances de câblage très longues. De plus, tous les systèmes sont testés selon l'indice de protection IP68/IP69. Grâce à leur conception modulaire, les différents composants peuvent être remplacés rapidement en cas de maintenance.

Domaines d'application

- routes de contournement
- parking fermé



Plus d'informations



Route

TrafficLED



Ce feu de signalisation et d'avertissement robuste, étanche et pouvant supporter un poids de 40 tonnes garantit une excellente visibilité dans l'obscurité, sur sol mouillé et enneigé. De conception modulaire, le TrafficLED résiste aux influences extérieures telles que le gel, les rayons UV, le sel de déneigement, les gravillons, les crampons/chaînes à neige et aux nettoyages des routes. Le système est conforme aux réglementations en vigueur (par exemple BAST Allemagne, ASTRA Suisse) et est certifié CEM, ce qui signifie qu'il fonctionne avec des câbles, réduisant ainsi au minimum les interférences électromagnétiques.

Domaines d'application

- routes
- tunnels
- parkings
- ronds-points

CARROSSABLE

RÉSISTANT

RÉSISTANT AUX INTEMPÉRIES



Plus d'informations



LUMINEUX
ÉCONOMIQUE EN ÉNERGIE
FACILE D'ENTRETIEN



[Plus d'informations](#)



Le luminaire encastré avec guidage lumineux spécial dans un moulage de précision V4A est principalement utilisé comme luminaire de sol ou mural. Il est surtout destiné à l'éclairage des ronds-points, où il sert de luminaire de sécurité, de guidage et de design. Le CircLED est disponible en différentes couleurs de lumière et avec une optique intégrée. Le CircLED est encastré à fleur. Le boîtier est en acier chromé. Le montage s'effectue directement dans le sol correspondant (asphalte, béton, gravier, terre ou similaire).

Domaines d'application

- ronds-points
- quais
- chemins

Route

GlasFIX



SIMPLE
EFFICACE
SANS ENTRETIEN

GlasFIX est une alternative robuste et haut de gamme aux modules d'éclairage actifs et s'utilise dans les endroits névralgiques. Grâce à son système optique sophistiqué à l'intérieur, la lumière incidente est concentrée et réfléchi de manière optimale, ce qui permet d'obtenir une sécurité maximale à moindre coût. Les éléments GlasFIX sont faciles à remplacer, peu coûteux et économiques à l'usage.

Domaines d'application

- passages piétons
- îlots de circulation
- virages dangereux
- parkings



Vers l'assortiment



Route

AluFIX



CARROSSABLE
FACILE À MONTER
RÉSISTANT

Vers l'assortiment



Les éléments AluFIX séduisent par leur longévité, leurs très bonnes valeurs de réflexion même après de longs intervalles et surtout par leur robustesse maximale. Ils conviennent par exemple à une utilisation au milieu de la chaussée ou le long des voies de circulation. Ils sont praticables et combinent un obstacle naturel lors du franchissement et un point lumineux réfléchissant.

Domaines d'application

- passages piétons
- îlots de circulation
- virages dangereux
- parking

Route

RoadLED



Le feu d'avertissement LED à batterie sur enrouleur est particulièrement adapté au marquage temporaire ou à la délimitation de déviations, sur les chantiers, pour sécuriser les zones dangereuses et lors des contrôles routiers.

- modulaire, extensible individuellement jusqu'à 100m max. grâce à des connecteurs enfichables
- couleur lumineuse jaune signalisation selon EN 12368
- fonctions: éclairage continu, clignotement, flash, lumière défilante

Domaines d'application

- construction et entretien des routes
- police
- pompiers
- protection civile
- armée



FONCTIONNEMENT SUR BATTERIE

MODULAIRE

SÉCURISÉ

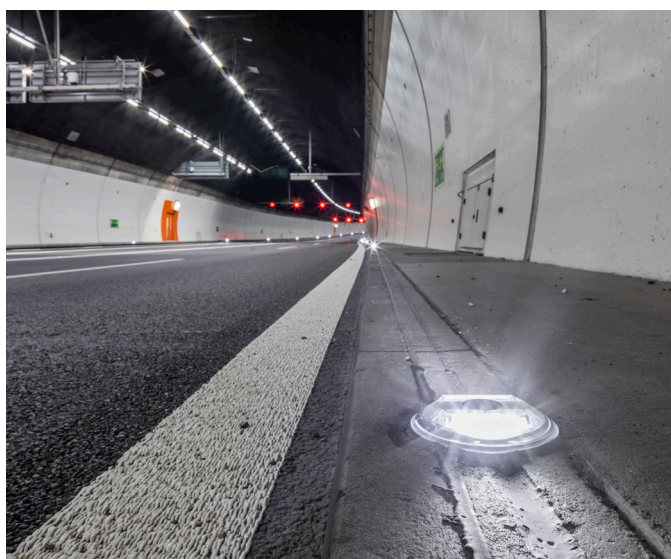
Vers l'assortiment



Tunnel routier

MarkLED 4

INDICATIF
CONFORME AUX NORMES
FAIBLE ENTRETIEN



Le système de guidage câblé MarkLED est raccordé de manière standard via une rainure fraisée ou un tube d'installation dans l'accotement. Le luminaire peut également être placé sur un profilé New Jersey ou monté à l'aide d'un adaptateur en solution encastrée ou apparente. Les systèmes de guidage disposent d'une large plage de tension comprise entre 16 et 48VCC. Cela nous permet de réaliser des distances de câblage très longues. De plus, tous les systèmes sont testés selon l'indice de protection IP68/IP69. Grâce à leur conception modulaire, les différents composants peuvent être remplacés rapidement en cas de maintenance.

Domaines d'application

- autoroutes
- routes nationales

Plus d'informations



Tunnel routier

MarkLED 4 avec aptateur apparent

PRATIQUE

DURABLE

COMPACT

Le modèle MarkLED 4 avec adaptateur apparent présente l'avantage que le module d'éclairage est légèrement surélevé et donc mieux visible. Les bornes de raccordement intégrées dans le socle permettent un accès facile et un temps de montage réduit. L'adaptateur AP en plastique peut être monté sur l'accotement ou sur le mur. Une tôle de protection inoxydable de qualité V4A est disponible en option pour protéger les premiers modules LED à l'entrée et à la sortie du tunnel contre les chocs causés par les chasse-neige.

Domaines d'application

- autoroutes
- routes nationales



Plus d'informations



Tunnel routier

MarkLED EXIT



Le MarkLED EXIT combine deux systèmes d'éclairage de l'équipement de sécurité des tunnels: les feux de signalisation et les feux de sortie. Les feux de signalisation sont installés à des intervalles de 12.5m ou 25m, les feux de sortie tous les 50m. Le MarkLED EXIT est donc équipé de deux zones d'éclairage distinctes avec deux caractéristiques différentes. Il est généralement installé tous les 25m et utilise le même système d'alimentation, ce qui le rend particulièrement économique. En fonctionnement normal, seul le luminaire de signalisation est actif; en cas d'incident, la partie EXIT est activée pour éclairer l'issue de secours.

Domaines d'application

- autoroutes
- routes nationales

BIEN CONÇU

POLYVALENT

CERTIFIÉ



[Plus d'informations](#)



Tunnel routier

MarkLED i1



L'alimentation électrique du MarkLED i1 s'effectue par induction, c'est-à-dire sans fil via Wireless Power Transfer (WPT). Cela permet un encapsulage complet du module d'éclairage, qui est ainsi protégé de manière optimale contre les influences environnementales. En cas de défaut, le câble d'alimentation reste intact. Le module d'éclairage peut être facilement retiré et remplacé par un nouveau module. Aucune connexion galvanique au câble d'alimentation n'est nécessaire. L'alimentation électrique du module d'éclairage s'effectue via un enrouleur de câble entièrement encapsulé et encastré dans le sol.

Domaines d'application

- autoroutes
- routes nationales

INDUCTIF
AUTONETTOYANT
DIMMABLE

Plus d'informations



Tunnel routier

SecuLED



Le SecuLED repose sur un système classique câblé avec une structure robuste en deux parties. Les modules peuvent être câblés directement et remplacés facilement si nécessaire. Cela réduit les coûts d'entretien et de réparation. Les modules lumineux sont installés sur le rebord de la chaussée, à proximité immédiate du bord de la route. La luminosité des modules lumineux peut être facilement réglée à partir des unités de commande et peut être modifiée dans toutes les zones grâce à un système de commande automatique de l'éclairage ou à une commande directe depuis la salle de contrôle du tunnel.

Domaines d'application

- autoroutes
- routes nationales

AVEC CÂBLE
ENTRETIEN OPTIMISÉ
RÉSISTANT

Plus d'informations



Tunnel routier

MarkFIX

CERTIFIÉ
RÉSISTANT À LA TEMPÉRATURE
SIMPLE



Les MarkFIX contribuent à la sécurité routière grâce à leurs valeurs de réflexion. Les inserts en verre de haute qualité garantissent une longévité maximale.

Faciles à monter, simples à entretenir et pourtant très économiques à l'achat, ils constituent un complément ou une alternative judicieuse aux modules lumineux actifs.

Domaines d'application

- routes
- tunnels
- parkings
- ronds-points

Vers l'assortiment



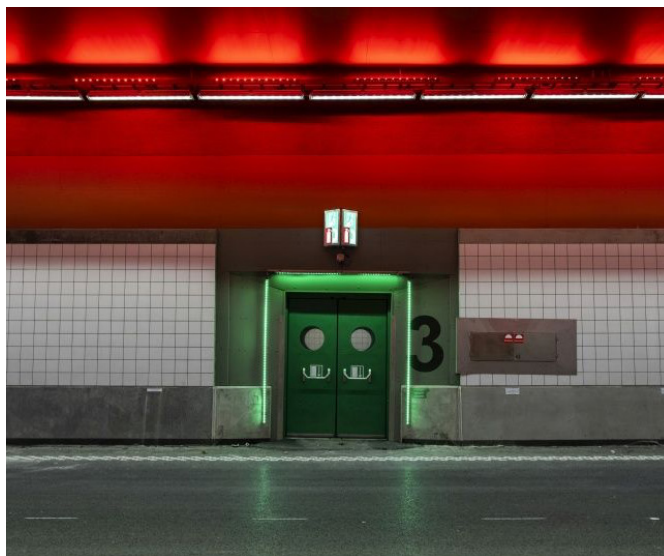
Tunnel routier

LaneLED WALL vert

PEUT ÊTRE RANGÉ

UNIVERSEL

VARIABLE



Ce système d'éclairage offre un éclairage LED homogène, sans éblouissement et à intensité variable, qui garantit un éclairage agréable et uniforme. Grâce à son montage simple et rapide, le système s'installe sans effort, même dans les endroits inadaptés où l'espace est limité. Avec sa couleur verte, il sert d'éclairage pour les issues de secours.

Domaines d'application

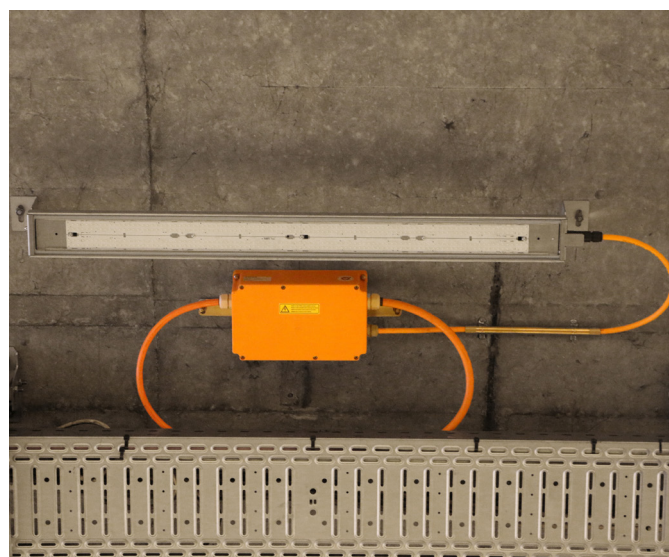
- signalisation des issues de secours
- portes de sortie de secours
- niches

Plus d'informations



Tunnel routier

Boîtes de dérivation résistant aux incendies



TESTÉ

FIABLE

NORME DIN 4102 PARTIE 12

Vers l'assortiment standard



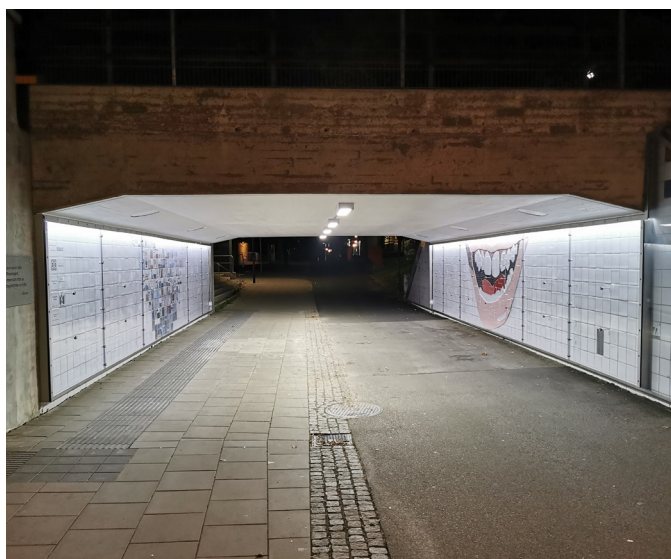
Les infrastructures de transport imposent des exigences très élevées en matière de fiabilité des systèmes électriques. Cela vaut tout particulièrement en cas d'incendie. Les boîtes de dérivation avec maintien de fonction électrique E30-E90 remplissent des tâches exigeantes: elles garantissent la disponibilité des installations importantes pour la sécurité. Seul un produit de qualité garantit une période définie pendant laquelle le courant continue de circuler – des minutes précieuses qui peuvent être nécessaires, par exemple, pour sauver des personnes en fuite. Une meilleure qualité des matériaux, un meilleur comportement au feu et des propriétés testées de manière exhaustive permettent de gagner ce temps précieux.

Domaines d'application

Voies d'évacuation et de secours

Passages souterrains et supérieurs

LaneLED WALL



Ce système d'éclairage offre un éclairage LED homogène, sans éblouissement et à intensité variable, qui garantit un éclairage agréable et uniforme. Grâce à son montage simple et rapide, le système s'installe sans effort, même dans les endroits difficiles d'accès où l'espace est limité.

Domaines d'application

Pistes cyclables et chemins piétonniers

PEUT ÊTRE RANGÉ

UNIVERSEL

VARIABLE



Plus d'informations



Passages souterrains et supérieurs

LaneLED INOX42

EFFICACE SUR ÉNERGÉTIQUE

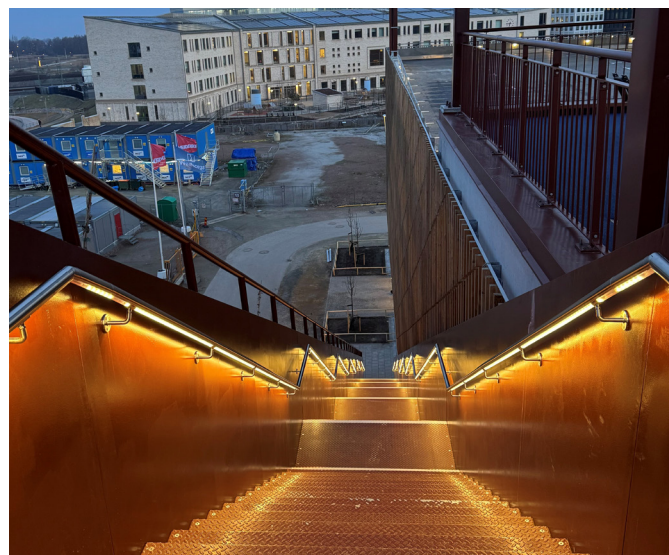
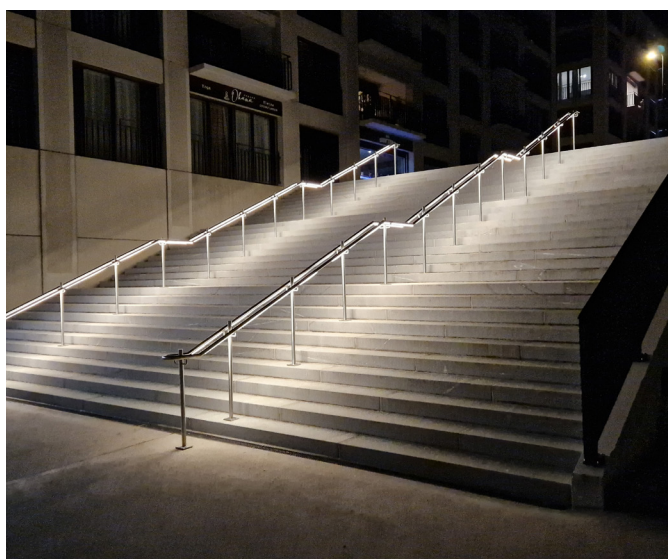
FLEXIBLE

POLYVALENT

Le système de garde-corps résistant en acier inoxydable V4A avec éclairage LED offre sécurité et crée une atmosphère agréable. Il allie élégance esthétique et technologie durable et robuste, à la fois fonctionnelle et stylée. L'alimentation électrique est assurée par des blocs d'alimentation dans la distribution principale ou secondaire ou dans un boîtier sur place. La tension d'alimentation de 24VCC est générée par un bloc d'alimentation de 230VCA. Le système d'éclairage est basé sur des directives telles que la norme DIN 18065, les informations du bpa et les recommandations de la SUVA. LaneLED est l'élément de base de la main courante éclairée. Le type approprié est choisi en fonction des besoins, l'intensité lumineuse souhaitée étant déterminante.

Domaines d'application

Voies publiques et privées



Plus d'informations



Piste cyclable et chemin piétonnier

TrafficLED



Ce feu de signalisation et d'avertissement robuste, étanche et pouvant supporter un poids de 40 tonnes garantit une excellente visibilité dans l'obscurité, sur sol mouillé et enneigé. De conception modulaire, le TrafficLED résiste aux influences extérieures telles que le gel, les rayons UV, le sel de déneigement, les gravillons, les crampons/chaînes à neige et le nettoyage des routes. Le système est conforme aux réglementations en vigueur (par exemple BAST Allemagne, ASTRA Suisse) et est certifié CEM, ce qui signifie qu'il fonctionne avec des câbles, réduisant ainsi au minimum les interférences électromagnétiques.

Domaines d'application

Pistes cyclables et chemins piétonniers

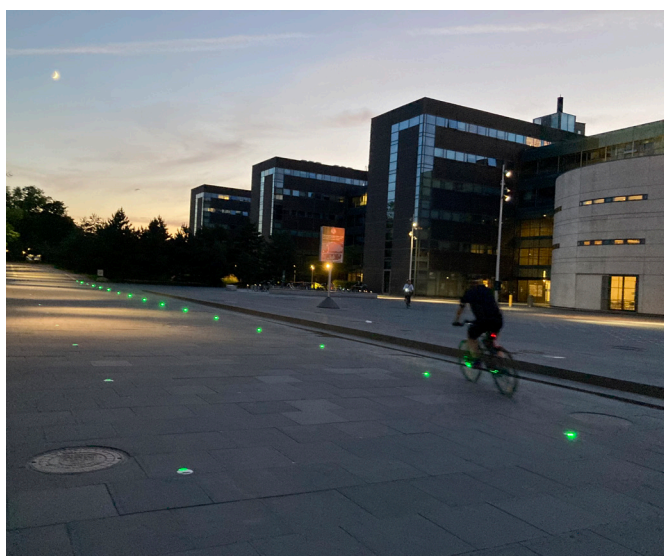
PASSABLE

RÉSISTANT

RÉSISTANT AUX INTEMPÉRIES



Plus d'informations



Piste cyclable et chemin piétonnier

CircLED



LUMINEUX
ÉCONOMIQUE EN ÉNERGIE
FAIBLE ENTRETIEN

[Plus d'informations](#)



Le luminaire encastré avec guidage lumineux spécial dans un moulage de précision V4A est principalement utilisé comme luminaire de sol ou mural. Le CircLED est disponible en différentes couleurs de lumière et avec une optique lumineuse intégrée, et s'installe à fleur de surface. Le boîtier est en acier chromé, le montage s'effectue directement dans le support correspondant (asphalte, béton, gravier, terre ou similaire).

Domaines d'application

- carrousel
- quais
- chemins

Piste cyclable et chemin piétonnier

LaneLED WALL

PEUT ÊTRE RANGÉ

UNIVERSEL

VARIABLE

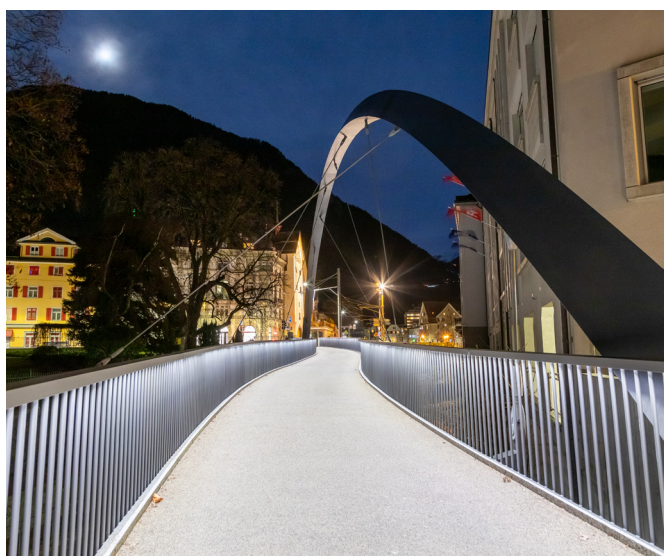


Ce système d'éclairage offre un éclairage LED homogène, sans éblouissement et à intensité variable, qui garantit un éclairage agréable et uniforme. Grâce à son montage simple et rapide, le système s'installe sans effort, même dans les endroits difficiles d'accès où l'espace est limité. L'installation et le montage peuvent être effectués dans des espaces très restreints; ses dimensions minimales permettent une installation peu encombrante et discrète. Le système pratique à encliqueter permet un montage simple et rapide.

Domaines d'application

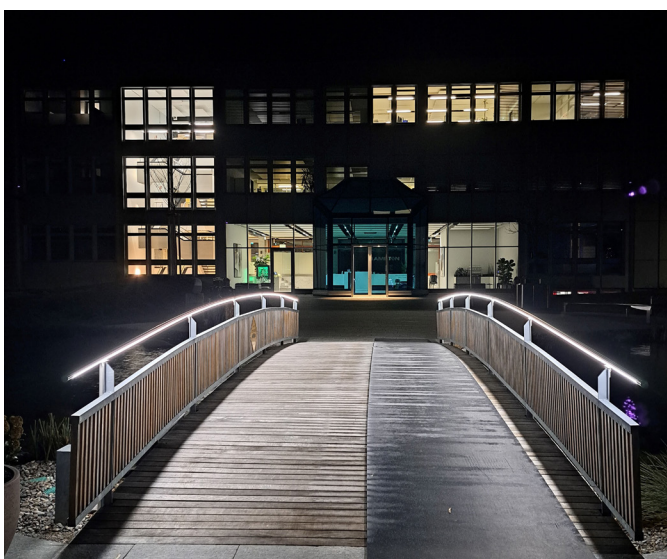
Pistes cyclables et chemins piétonniers

Plus d'informations



Piste cyclable et chemin piétonnier

LaneLED INOX42



Le système de garde-corps résistant en acier inoxydable V4A avec éclairage LED offre une sécurité optimale tout en créant une atmosphère agréable. Il allie élégance esthétique et technologie robuste et durable, pour un résultat à la fois fonctionnel et stylé. L'alimentation électrique est assurée par des blocs d'alimentation situés dans le tableau principal ou secondaire, ou dans un boîtier sur place. La tension d'alimentation 24VCC est générée par un bloc d'alimentation 230VCA. Le système d'éclairage est basé sur des directives telles que la norme DIN 18065, les informations du bpa et les recommandations de la SUVA. LaneLED est l'élément de base de la main courante éclairée. Le type approprié est choisi en fonction des besoins, l'intensité lumineuse souhaitée étant déterminante.

Domaines d'application

Voies publiques et privées

EFFICACE SUR ÉNERGÉTIQUE

FLEXIBLE

POLYVALENT

Plus d'informations



GIFAS
ELECTRIC



**THE
SOLUTION
PARTNER**

GIFAS-ELECTRIC GmbH
Dietrichstrasse 2
CH-9424 Rheineck

+41 71 886 44 44
info@gifas.ch
www.gifas.ch