

**GIFAS**  
E L E C T R I C

# PIONEERING SOLUTIONS

Les solutions pour  
un trafic ferroviaire sûr.

0326

# Introduction / Table des matières

Depuis sa création, GIFAS s'est imposé comme un partenaire fiable des entreprises ferroviaires en Suisse et à l'étranger. Nos produits hauts de gamme et nos solutions sur mesure ont gagné la confiance des principaux exploitants ferroviaires ainsi que de diverses entreprises renommées de ce secteur.

Que ce soit dans les tunnels ferroviaires, le long des voies, dans les gares très fréquentées, dans les installations complexes de distribution d'énergie ou dans les ateliers où les trains sont préparés pour leur prochain voyage, les produits GIFAS sont utilisés sans relâche et offrent la combinaison parfaite entre sécurité, efficacité et durabilité.

Cette brochure vous invite à plonger dans l'univers de nos solutions dans ce domaine. Laissez-vous inspirer par notre expertise et notre passion et découvrez comment qualité et innovation vont de pair.

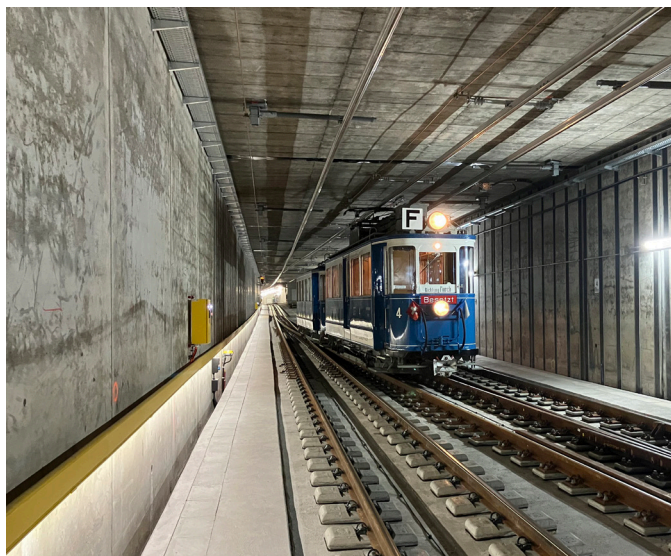
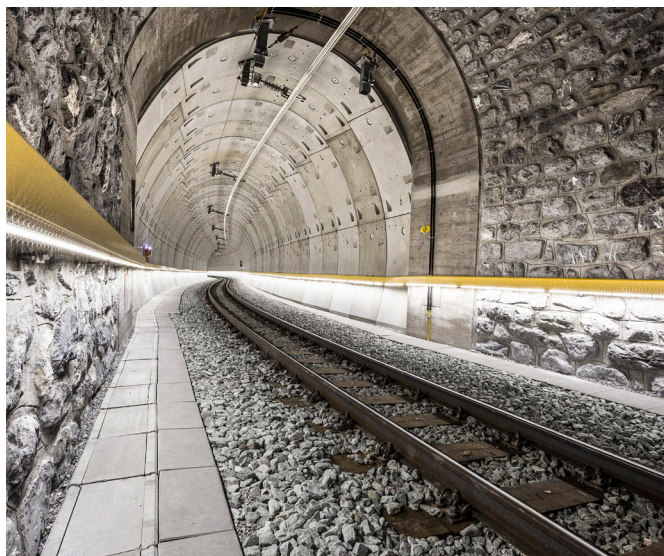
<b>Systèmes d'auto-sauvetage</b>	<b>4-6</b>
LaneLED GFK	4
LaneLED INOX48	5
LaneLED WALL	6
<b>Eclairage alentours</b>	<b>7</b>
StreamLED	7
<b>Eclairage des quais et gares</b>	<b>8-9</b>
LaneLED INOX42	8
LaneLED WALL	9
<b>Eclairage de balisage et d'avertissement</b>	<b>10-11</b>
TrafficLED	10
CircLED	11
<b>Eclairage de halles</b>	<b>12</b>
AlphaLUXX, DeltaLUXX	12
<b>Eclairage de fosse</b>	<b>13</b>
StreamLED	13
<b>Matériel roulant</b>	<b>14-15</b>
AmbitLED	14
StreamLED	15
<b>Eclairage de chantier</b>	<b>16</b>
AlphaLUXX	16
<b>Eclairage mobile</b>	<b>17-19</b>
FlexLED	17
ApolloLED	18
TorchLED	19
<b>Lampes portatives avec fonction d'éclairage de secours</b>	<b>20-21</b>
TorchLED éclairage de secours	20
FlashLED 2	21
<b>Eclairage des pistes</b>	<b>22</b>
HPL	22
<b>Distribution électrique</b>	<b>23-27</b>
Distribution électrique souterraine	23
Boîtier de distribution	24-25
Boîtes de raccordement	26
Distributeurs à bornes de signalisation	27



# Systemes d'auto-sauvetage

LaneLED GFK

**SANS HALOGÈNE**  
**AUTO-EXTINGUIBLE**  
**RÉSISTANT AUX CHOCS**



La main courante en fibre de verre renforcée avec éclairage continu pour les mesures d'auto-sauvetage dans les tunnels et galeries.

Système de main courante FE180/E90 testé et certifié (selon TSI). Le système offre un éclairage continu, une bonne visibilité même en cas de fumée et d'incendie et il est rapide et facile à installer grâce au système d'assemblage à clic.

Essai: DIN 4102 partie 12

#### Domaines d'application

- tunnels ferroviaires
- couloirs de centrale électrique et passages de cavernes
- galeries de sécurité, d'accès et d'évacuation

Plus d'informations



# Systemes d'auto-sauvetage

## LaneLED INOX48



LaneLED INOX48 – Main courante V4A dotée d'un éclairage intégré de voie d'évacuations pour les situations d'urgences.

Le système d'éclairage de main courante LaneLED INOX48 permet aux opérateurs et aux planificateurs d'utiliser système complet en acier inoxydable V4A qui se distingue par un montage simple et rapide grâce à des composants homologués.

### Domaines d'application

- tunnels ferroviaires
- couloirs de centrale électrique et passages de cavernes
- galeries de sécurité, d'accès et d'évacuation

**INOXYDABLE**

**DURABLE**

**PEU D'ENTRETIEN**



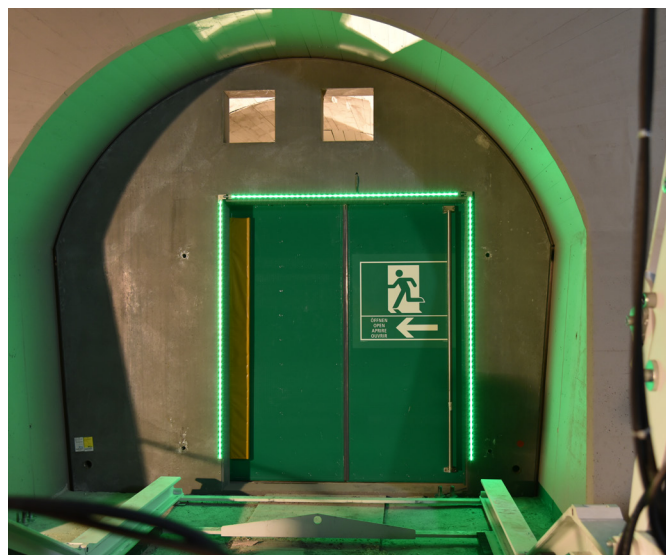
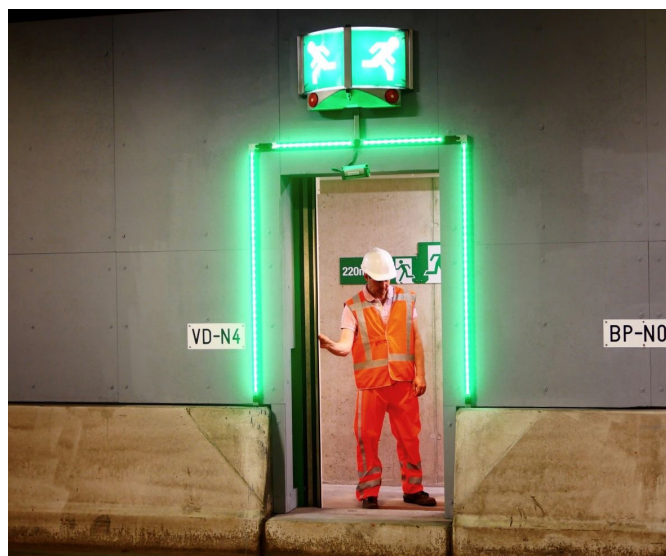
Plus d'informations



# Systemes d'auto-sauvetage

## LaneLED WALL

**SÉCURISÉ**  
**COMPACT**  
**INDIVIDUEL**



[Plus d'informations](#)



Système d'éclairage LaneLED WALL – le système d'éclairage universellement utilisable pour une grande variété d'applications. La signalisation des portes de secours / de sortie dans les tunnels ferroviaires facilite l'évacuation des personnes en cas de danger.

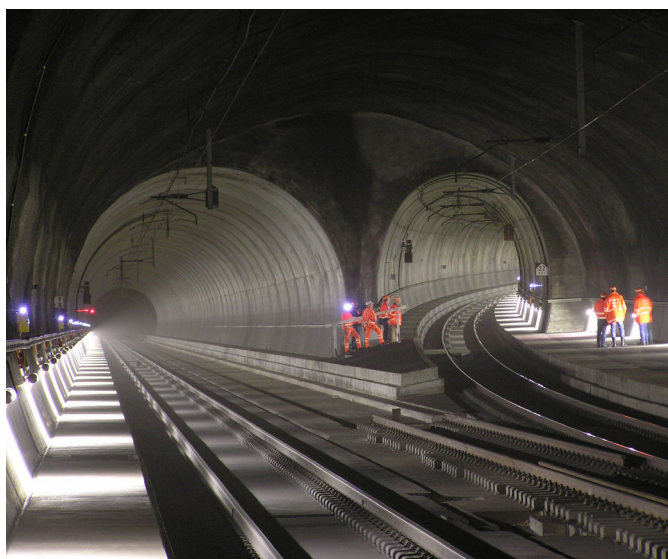
Ce produit GIFAS innovant est basé sur nos 20 ans de savoir-faire en matière de systèmes de guidage à LED pour les tunnels routiers ainsi que notre système d'éclairage GFK pour tunnels ferroviaires.

### Domaines d'application

- issues de secours
- voies d'évacuation dans les tunnels routiers, métro et tunnels ferroviaires

# Eclairage alentours

## StreamLED



Pour les travaux d'entretien et de réparation dans les zones de tunnel, ce luminaire tubulaire de protection est particulièrement adapté, car sa répartition homogène de la lumière offre de meilleures conditions de travail même en cas de visibilité difficile. Grâce au câblage traversant intégré, plusieurs luminaires peuvent être facilement connectés en série - idéal pour la mise en place rapide et fiable d'une ligne lumineuse.

### Domaines d'application

- tunnels routiers, métro et ferroviaires

**HAUTE EFFICACITÉ**  
**ÉCONOME EN ÉNERGIE**  
**FACILE À INSTALLER**

Vers l'assortiment standard



# Eclairage des quais et gares

LaneLED INOX42

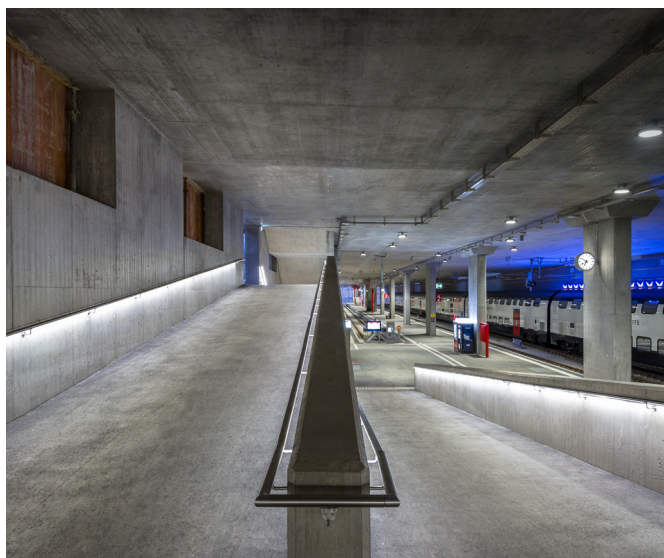
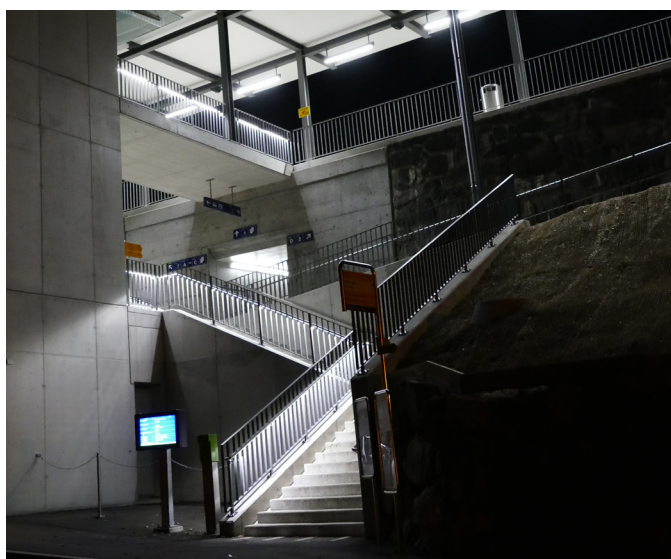


La main courante avec éclairage LED intégré: une sécurité accrue avec un design sophistiqué.

Des mains courantes équipées de LED pour des applications extérieures et intérieures servant de protection contre les chutes et d'aide à l'orientation dans les escaliers avec un éclairage fonctionnel, d'accentuation ou de guidage. Une multitude d'éléments individuels permet une adaptation à tous les types de mains courantes, selon les besoins.

## Domaines d'application

- passages souterrains
- passages supérieurs
- cages d'escalier



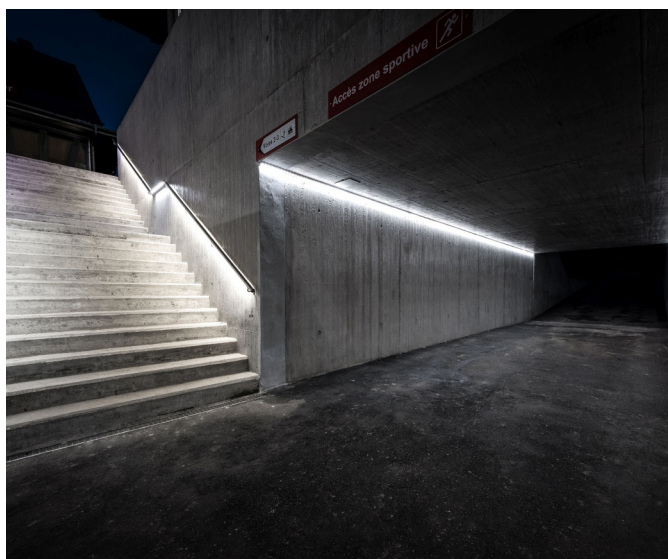
**UNIVERSEL**  
**ADAPTÉ AUX BESOINS**  
**SÉCURISÉ**

Plus d'informations



# Eclairage des quais et gares

## LaneLED WALL



**PEU ENCOMBRANT**

**SIMPLE**

**DURABLE**



[Plus d'informations](#)



Système d'éclairage LaneLED WALL – le système d'éclairage universel pour une grande variété d'applications. La réglette lumineuse peut être montée au mur dans les tunnels, en angle dans les passages souterrains, ou encore au plafond des abris de quais. Les principales caractéristiques de la LaneLED WALL sont sa conception compacte et son rendement lumineux exceptionnel. L'installation et le montage peuvent se faire dans des espaces très restreints – partout où l'espace est limité.

### Domaines d'application

- quais/perrons
- zones d'attente/abris
- passages souterrains

# Eclairage de balisage et d'avertissement

## TrafficLED



Le système de guidage optique TrafficLED peut être utilisé non seulement dans le trafic routier, mais aussi dans le domaine ferroviaire, par exemple comme éclairage de sécurité pour les quais. En particulier, les signaux lumineux optiques de couleur ambre (orange) attirent particulièrement l'attention des passagers venant de toutes les directions, sans perturber le conducteur du train.

### Domaines d'application

- passerelles ferroviaires/routières/tramways
- passages à niveau
- zones d'attente



**CARROSSABLE**  
**DIMMABLE**  
**ANTI-VANDALISME**

Plus d'informations



# Eclairage de balisage et d'avertissement

CircLED

**PROGRAMMABLE**

**RÉSISTANT**

**NÉCESSITANT PEU D'ENTRETIEN**



[Plus d'informations](#)



Lorsque les usagers des transports publics et les cyclistes se croisent, il n'existe souvent aucune réglementation claire en matière de circulation. Grâce à différentes couleurs et modes d'éclairage, des conditions plus sûres peuvent être créées sur les quais: la voie réservée aux deux-roues est balisée par des CircLED blancs. Lorsque les CircLED s'allument ou clignotent en orange, les transports publics et les piétons ont la priorité et les cyclistes n'ont pas le droit de circuler.

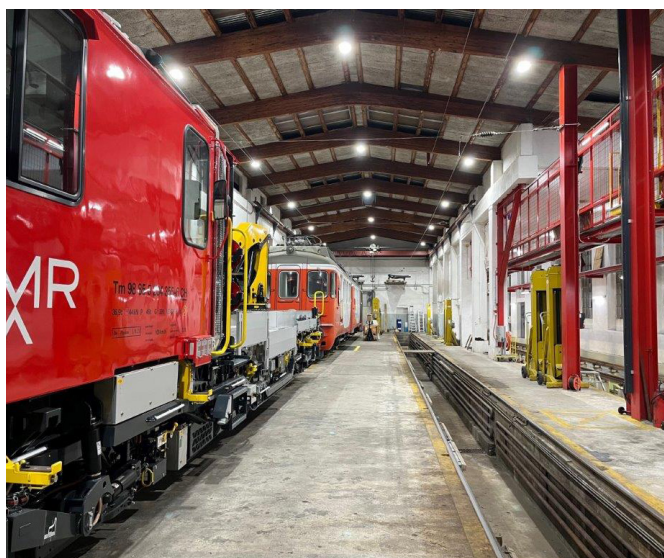
#### Domaines d'application

- quais ferroviaires/routières/tramways
- passages à niveau

# Eclairage de halles

AlphaLUXX, DeltaLUXX

**PERFORMANT**  
**ÉCONOME EN ÉNERGIE**  
**SANS ENTRETIEN**



Les projecteurs pour halles industriels GIFAS séduisent par leur design et leur flexibilité. La gestion thermique efficace, qui assure un refroidissement suffisant et durable même dans des environnements poussiéreux et salex, prolonge la durée de vie de la technologie LED actuelle et performante, qui est d'au moins 80'000 heures.

## Domaines d'application

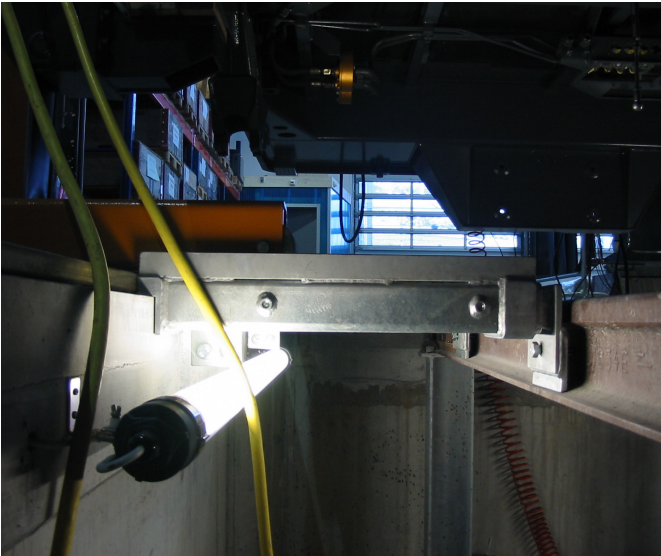
- ateliers de maintenance
- entrepôts
- dépôts

Vers l'assortiment standard



# Eclairage de fosse

## StreamLED



Ce type de luminaire tubulaire de protection est utilisé non seulement dans les tunnels, mais également comme éclairage de fosse pour l'entretien et la réparation du matériel roulant, ainsi que dans les ateliers de maintenance de trains. Grâce au câblage traversant intégré, plusieurs luminaires peuvent être facilement connectés en série- idéal pour la mise en place rapide et fiable d'une ligne lumineuse.

### Domaines d'application

- ateliers
- montage
- inspection et maintenance



**FACILE À INSTALLER**  
**PERFORMANT**  
**RÉSISTANT AUX CHOCS**

Vers l'assortiment standard



# Matériel roulant

AmbitLED

COMPACT

EFFICACE

ÉCONOME



Vos interlocuteurs



La réglette lumineuse LED compacte, résistante aux chocs et aux vibrations, peut également être utilisée pour l'éclairage des machines. Une grande variété de solutions est possible pour l'éclairage du matériel roulant, par exemple des locomotives, des trains de travail ou des compositions ferroviaires.

- boîtier en aluminium extrudé
- surface anodisée
- support de montage en acier inoxydable (avec angle de montage fixe ou variable)
- degré de protection: IP67
- bandes LED dans un enrobage résistant à l'humidité et à la poussière en opale

## Domaine d'application

Eclairage supplémentaire sur les trains et les véhicules ferroviaires

# Matériel roulant

## StreamLED



La StreamLED, avec son boîtier tubulaire de protection en polycarbonate résistant aux chocs et aux vibrations, est grâce à sa conception compacte et robuste, le compagnon idéal pour une utilisation durable dans des environnements exigeants. Même en cas de vibrations, la performance lumineuse reste constante, assurant des conditions de visibilité et une sécurité accrue.

### Domaines d'application

- entretien ferroviaire
- construction de voies

**PUISSANT**

**FIABLE**

**DURABLE**



Vers l'assortiment standard



# Eclairage de chantier

AlphaLUXX



Trois projecteurs LED AlphaLUXX, chacun d'une puissance système de 60W, montés sur un support triple, assurent un éclairage optimal pour les chantiers. Avec ce produit, il est possible d'éclairer de grandes surfaces sur les chantiers ferroviaires.

Le boîtier robuste est en aluminium moulé sous pression résistant à la corrosion (alliage 230D) et trois aimants puissants assurent la fixation nécessaire de cette structure lumineuse.

## Domaine d'application

chantiers temporaires (construction de voies ferrées, travaux d'entretien)

**LUMINEUX**  
**RÉSISTANT**  
**FIABLE**



Vos interlocuteurs



# Eclairage mobile

FlexLED



**FLEXIBLE**  
**GAIN DE TEMPS**  
**UNIVERSEL**

Avec la bande lumineuse LED FlexLED, vous économisez non seulement de l'énergie lors des installations d'éclairage temporaires, mais aussi énormément de temps grâce à sa simplicité de montage et de démontage. Recouverte d'une gaine en PVC durable, ce produit garantit une flexibilité absolue et un rendement lumineux extrêmement élevé. La bande lumineuse est connectable et peut être étendue jusqu'à une longueur maximale de 100 m.

- LED 1 ou 2 faces
- couleurs de lumière blanc 3'000K/4'000K, rouge, vert, bleu

#### Domaines d'application

- travaux d'entretien
- éclairage provisoire

Vers l'assortiment



# Eclairage mobile

## ApolloLED



L'ApolloLED est un projecteur grand format offrant un éclairage à 360°, rapide et facile à installer, ce qui permet ainsi de gagner du temps et de l'argent. Le système d'éclairage est équipé de LED spéciales, qui offrent puissance lumineuse très élevée pour une consommation électrique faible. Ce projecteur LED, pratique, peut être utilisé n'importe où et, associé au trépied approprié, offre un niveau optimal de sécurité au travail tout en garantissant une excellente qualité d'éclairage. Grâce à un support mural, une installation fixe sur bâtiment est également possible.

### Domaine d'application

- travaux nocturnes construction et entretien des voies
- chantiers temporaires

**PUISSANT**  
**ROBUSTE**  
**POLYVALENT**

[Vers l'assortiment](#)



# Eclairage mobile

TorchLED

**MANIABLE**  
**FACILE À UTILISER**  
**RÉSISTANT AUX VIBRATIONS**



Version ferroviaire – LED 2×blanc/4×rouge



Version agent de sécurité – LED 1×blanche/7×rouges



Vers l'assortiment



La lampe de poche TorchLED est une lampe de travail et d'inspection moderne utilisable pour une grande variété d'applications. Grâce à la dernière technologie LED, la TorchLED est très économe en énergie.

- boîtier compact et robuste
- accessoires pratiques
- fonctionnement sur piles ou batterie rechargeable
- modèles spécifiques pour le secteur ferroviaire

#### Domaines d'application

- poste de conduite
- zone de fermeture
- agent de sécurité

# Lampes portatives avec fonction d'éclairage de secours

## TorchLED éclairage de secours



En cas de coupure de courant, la TorchLED lampe de poche avec fonction de secours s'allume automatiquement lorsqu'elle se trouve dans la station de recharge.

- boîtier PA6, avec poignée revêtue par elastomère
- antidérapant
- résistant aux chocs
- autonome
- construction compacte
- légère

### Domaines d'application

- abris et galeries de protection/sécurité
- locaux techniques
- issues d'évacuation
- en tant que composant de l'équipement d'urgence



**ÉCONOME EN ÉNERGIE**

**MANIABLE**

**FACILE À UTILISER**

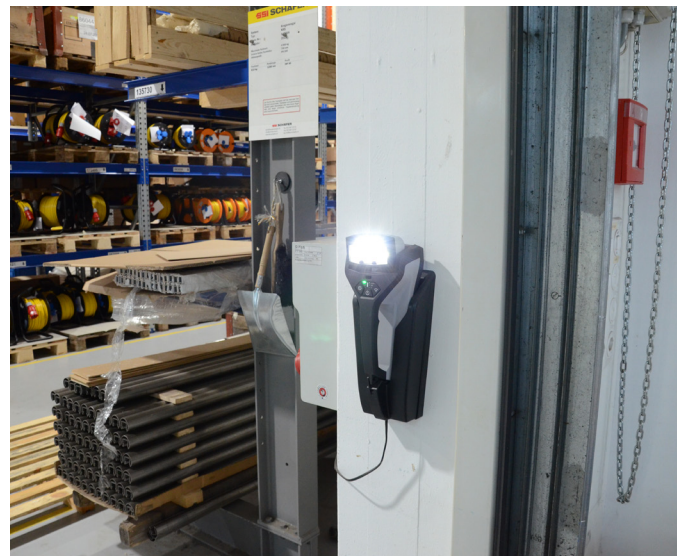
[Vers l'assortiment](#)



# Lampes portatives avec fonction d'éclairage de secours

FlashLED 2

PRATIQUE  
POLYVALENT  
FIABLE



Vers l'assortiment



En cas de coupure de courant de la station de charge, la lampe s'allume en mode «éclairage de secours». Ce mode est réglé en usine («ON»), mais peut être modifié en actionnant l'interrupteur «OFF». Lorsque l'interrupteur magnétique est sur la position «Emergency Light ON», la fonction lumière de secours est activée.

La tête d'éclairage orientable est un avantage supplémentaire; l'indice de protection IP65 (station de recharge IP54) et le panneau de commande clair complètent les caractéristiques du produit.

#### Domaines d'application

- travaux d'inspection et de maintenance
- locaux techniques
- issues de secours
- en tant que composant de l'équipement d'urgence

# Eclairage des pistes

HPL

**DURABLE**  
**PUISSANT**  
**RÉSISTANT AUX INTEMPÉRIES**



Vers l'assortiment



Le projecteur grand format HPL à haute performance est également adapté à une utilisation dans des conditions environnementales extrêmes - neige et glace ne posent aucun problème à ce concentré de puissance.

- puissance LED: 450 W, 900 W, 1'350 W
- flux lumineux: 57'000 lm (110°) ou 68'600 lm (asymétrique), 134'000 lm, 197'600 lm
- dimmable (DALI)
- plage de température d'utilisation: -20° C à +50° C
- amplitude de rotation du support: 270°

#### Domaines d'application

- remontées mécaniques
- pistes de ski alpin et de ski de fond

# Distribution électrique

## Distribution électrique souterraine



**FIABLE**  
**DISCRET**  
**MODULABLE**



[Plus d'informations](#)



Les distributeurs encastrés offrent une solution discrète et efficace pour la distribution d'électricité, d'eau et d'air comprimé à l'intérieur comme à l'extérieur.

- électricité disponible à tout moment et rapidement
- pas de câbles électriques qui traînent, pas de risques de trébuchement
- plus besoin d'installations provisoires coûteuses
- immédiatement prêt à l'emploi et rapidement réintégré dans le sol après utilisation
- sécurité maximale malgré une utilisation très simple
- résistant au vandalisme grâce à un couvercle verrouillable (parfois utilisable même en fonctionnement)

### Domaines d'application

- quais
- ballast de voies ferrées
- halles de production et de maintenance

# Distribution électrique

## Boîtier de distribution



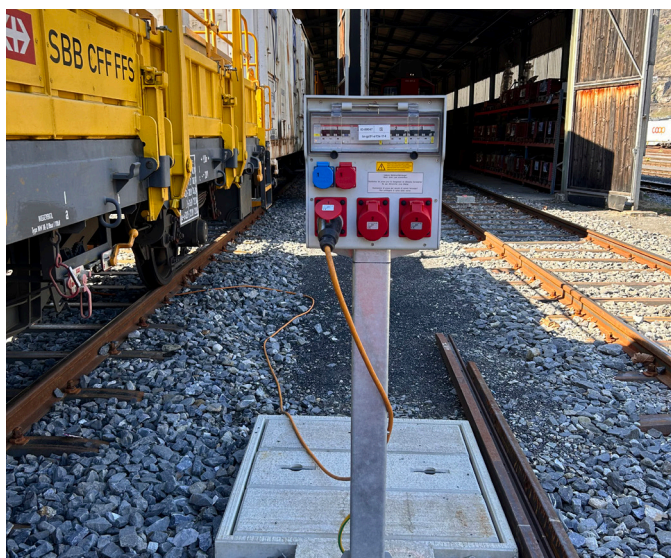
Déjà aujourd'hui, de nombreux véhicules spéciaux ne peuvent pas ou seulement de manière insuffisante, être alimentés en électricité via des prises dans les implantations et sur les voies. Ce besoin va continuer à augmenter, car la plupart des véhicules seront à l'avenir équipés d'une motorisation électrique sur batterie. Selon le concept du véhicule, ces systèmes doivent pouvoir être chargés via une alimentation externe.

Pour répondre au besoin urgent de points de recharge pour les véhicules existants et commandés dans les succursales de disponibilité et d'entretien, un projet pilote a été lancé pour développer l'infrastructure de recharge. Il en résulte des distributeurs de prises qui sont équipés d'options de montage adaptées au lieu d'utilisation.

**RÉSISTANT AUX INTEMPÉRIES**

**STABLE**

**FIABLE**

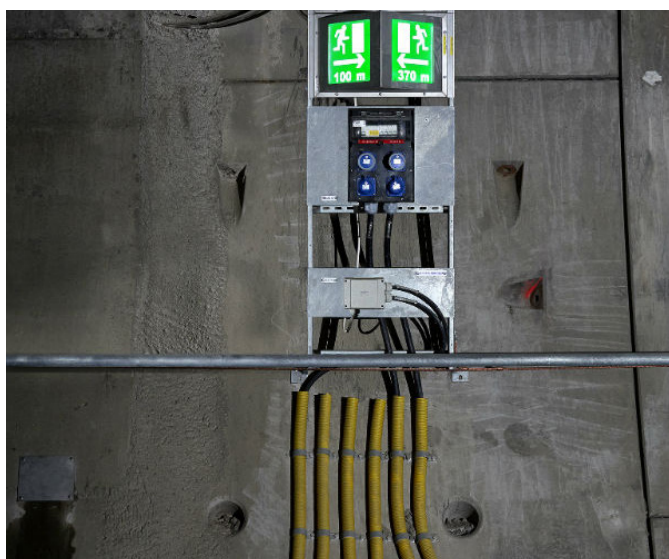


Vers l'assortiment standard



# Distribution électrique

## Boîtier de distribution



Nos distributeurs électriques sont synonymes de fiabilité, de sécurité et d'efficacité maximales. Grâce à leurs possibilités de configuration flexibles, ces combinaisons d'appareillage électrique offrent une symbiose parfaite entre puissance et adaptabilité.

- résistants à la température, aux intempéries, aux UV et à l'ozone
- sans silicone ni halogène
- bonne résistance aux acides et aux alcalis
- haute résistance aux vibrations, aux chocs et aux secousses
- gravables
- divers accessoires et pièces de rechange disponibles

### Domaines d'application

- ateliers et installations de service
- galeries de sécurité et locaux techniques
- chantiers dans les zones ferroviaires et et gares

**RÉSISTANT**  
**POLYVALENT**  
**PERSONNALISABLE**

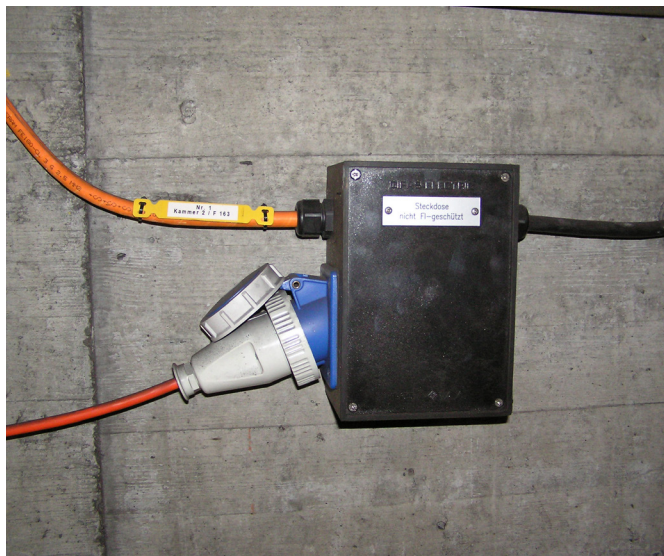
### Vers l'assortiment standard



# Distribution électrique

## Boîtes de raccordement

**FLEXIBLE**  
**ADAPTABLE**  
**COMPLET**



Vers l'assortiment standard



Les boîtes de dérivation GIFAS garantissent la sécurité des installations électriques. Nos boîtes sont toujours utilisées là où l'électricité doit circuler de manière fiable. Différents matériaux de boîtier et des accessoires de montage pratiques garantissent une grande flexibilité d'utilisation.

- résistantes aux températures, aux intempéries, aux UV et à l'ozone
- sans silicone ni halogène
- bonne résistance aux acides et aux alcalis
- haute résistance aux vibrations, aux chocs et aux secousses
- gravables
- divers accessoires et pièces de rechange disponibles

### Domaines d'application

- construction de tunnels, galeries/cavernes
- construction de routes et de voies ferrées
- remontées mécaniques, installations de transport

# Distribution électrique

## Distributeurs à bornes de signalisation

**SÉCURISÉ**  
**STRUCTURÉ**  
**FACILE D'ENTRETIEN**



Vos interlocuteurs



Ces produits trouvent leur utilisation surtout dans les domaines sensibles de la signalisation, de la surveillance et du contrôle, par exemple pour les systèmes de chauffage de aiguillages.

- boîtier en caoutchouc butyle vulcanisé, résistant aux chocs et à la rupture, sans halogène ni silicone, insensible aux projections de soudure et aux étincelles.
- indice de protection: IP65
- résistance aux chocs: IK10
- essai au fil incandescent: CEI 60695-2-1 à 960° C (certifié)
- essai à la flamme à aiguille: DIN EN 60695-11-5; 2005-11

### Domaines d'application

- ballast de voie
- sur le côté de l'aiguillage
- pour la technique de signalisation

**GIFAS**  
ELECTRIC



**THE  
SOLUTION  
PARTNER**

GIFAS-ELECTRIC GmbH  
Dietrichstrasse 2  
CH-9424 Rheineck

+41 71 886 44 44  
info@gifas.ch  
www.gifas.ch