

A photograph of a construction site at dusk or night. Several tower cranes are visible against a dark blue sky. The building's steel frame is illuminated by numerous bright lights, creating a grid of light points. The overall scene is industrial and active.

**GIFAS**  
E L E C T R I C

# **STRONG SOLUTIONS**

**Solutions pour la distribution électrique  
et l'éclairage sur le chantier.**

0326

# Introduction / Table des matières

Dans le secteur du bâtiment, l'alimentation électrique et l'éclairage sont soumis quotidiennement à des exigences élevées. Sur les chantiers, ils doivent être robustes, sûrs et fiables, de la construction brute à la finition. GIFAS aide les concepteurs, les installateurs et les entreprises de construction avec des solutions éprouvées qui facilitent le quotidien sur les chantiers et résistent même dans des conditions difficiles.

Dans une maison individuelle, il ne s'agit pas seulement de technique: la sécurité, l'orientation et le bien-être sont au centre des préoccupations. Des prises électriques placées de manière pratique et aussi discrètes que possible, un éclairage attrayant avec un aspect sécurité supplémentaire et un accès réglementé garantissent que l'espace extérieur et l'espace de vie sont bien pensés et équipés de manière conviviale.

Découvrez comment nous pouvons aider les professionnels du bâtiment, les maîtres d'ouvrage privés et les propriétaires grâce à notre expertise technique et à notre longue expérience.

<b>Construction</b>	<b>4-12</b>
Tableaux de chantier	4
Boîtiers mobiles	5
Tambours de câble	6
FlexLED	7
ApolloLED	8
G-COMIN	9
HPL	10
CraneLED	11
DeltaLUX	12

<b>Logement en propriété</b>	<b>13-19</b>
Piliers d'énergie	13
Tambours de câble	14
Boîtiers de prises souterrains	15
PICCOLINO	16
Systèmes de bornes	17
VisuLED HOME	18
LaneLED INOX42	19





# Construction

## Tableaux de chantier



Les exigences élevées nécessitent des produits électrotechniques particuliers. Notre réponse à cela est la construction incomparablement résistante qui rend nos solutions de distribution de chantier uniques. Des boîtiers stables en caoutchouc dur, en tôle d'acier, en plastique ou en acier inoxydable, des variantes de pieds massifs, une protection importante, des composants encastrés de haute qualité et des détails de construction et de montage bien pensés garantissent un long cycle de vie du produit.

### Avantages

- mesure directe pour raccordement 63- 100 A ou mesure par transformateur d'intensité pour raccordement 250- 400 A
- protection d'entrée/générale
- emplacement compteur précâblé
- interrupteur principal verrouillable
- différentes exécutions de serrures

**SOPHISTIQUÉE**

**RÉSISTANTE**

**DURABLE**

[Vers l'assortiment standard](#)



# Construction

## Boîtiers mobiles



Sur le chantier, dans l'artisanat, pour l'entretien de l'entreprise ou pour une alimentation électrique à grande échelle: peu importe où, quand et comment vous avez besoin des raccordements électriques – les solutions des interrupteurs mobiles de GIFAS sont là et prêtes à être utilisées. Une manipulation pratique et de nombreuses possibilités d'équipement répondent à tous les besoins.

### Avantages

- résistance à la température, aux UV et à l'ozone
- sans silicium et halogène
- pouvoir d'isolation électrique élevé
- différentes tailles et formes de boîtier
- diverses attaches de suspension/montage ainsi que différentes variantes de supports disponibles

**FORT**  
**COMPACT**  
**VARIABLE**



Vers l'assortiment standard



# Construction

## Tambours de câble

**SOLIDE**  
**ENDURANT**  
**UNIVERSEL**



Vers l'assortiment standard



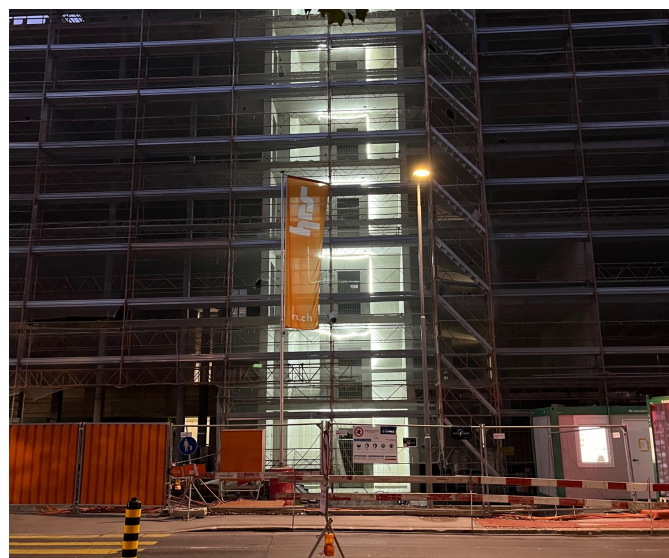
L'assortiment des tambours de câble GIFAS se distingue par sa polyvalence. Les corps de rouleaux en caoutchouc dur, massifs et résistants aux intempéries, sur lesquels nous pouvons par exemple graver le nom de votre entreprise, sont célèbres. D'autres matériaux comme le plastique, le tube d'acier et la tôle d'acier sont également disponibles. Et là encore, si vous ne trouvez pas la pièce nécessaire dans l'assortiment standard, votre enrouleur de câble sera confectionné sur mesure.

### Avantages

- construction robuste = longévité
- assortiment standard éprouvé et équilibré
- solutions sur mesure, spécifiques au client
- approvisionnement en pièces de rechange garanti

# Construction

## FlexLED



**FLEXIBLE**  
**GAIN DE TEMPS**  
**UNIVERSEL**



Vers l'assortiment



Avec la bande lumineuse LED FlexLED, vous économisez non seulement de l'énergie lors des installations d'éclairage temporaires, mais aussi énormément de temps grâce à sa simplicité de montage et de démontage. Recouverte d'une gaine en PVC durable, ce produit garantit une flexibilité absolue et un rendement lumineux extrêmement élevé. La bande lumineuse est connectable et peut être étendue jusqu'à une longueur maximale de 100m.

### Avantages

- pour l'intérieur et l'extérieur
- LED 1 ou 2 faces
- couleurs de lumière blanc 3'000K/4'000K, rouge, vert, bleu
- extensible jusqu'à 100m

# Construction

## ApolloLED

**PUISSANT**  
**ROBUSTE**  
**POLYVALENT**



L'ApolloLED est un projecteur grand format offrant un éclairage à 360°, rapide et facile à installer, ce qui permet ainsi de gagner du temps et de l'argent. Le système d'éclairage est équipé de LED spéciales, qui offrent puissance lumineuse très élevée pour une consommation électrique faible. Ce projecteur LED, pratique, peut être utilisé n'importe où et, associé au trépied approprié, offre un niveau optimal de sécurité au travail tout en garantissant une excellente qualité d'éclairage. Grâce à un support mural, une installation fixe sur bâtiment est également possible.

### Avantages

- plus le luminaire est élevé, plus la surface éclairée est grande
- facile à installer grâce à son trépied à trois pieds
- l'arrivée et la sortie d'air sur la partie inférieure
- avec Flight Case (2N) ou sac de transport (ECO)

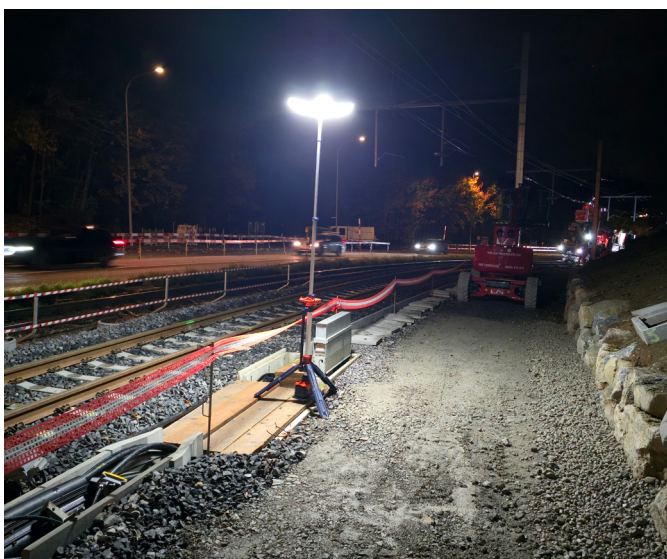


[Vers l'assortiment](#)



# Construction

## G-COMIN



En complément idéal à nos projecteurs à faisceau plat éprouvés, tels que l'ApolloLED 2N, nous proposons des alternatives intéressantes de G-COMIN. Qu'ils soient montés sur un trépied ou combinés individuellement, ces projecteurs se distinguent non seulement par leur éclairage puissant, mais aussi par leur rapport qualité-prix convaincant.

### Avantages

- puissance lumineuse élevée
- quatre niveaux de luminosité
- longue durée d'éclairage en mode batterie
- utilisation simple – prêt à l'emploi en quelques gestes

**FACILE À UTILISER**

**ENDURANT**

**RÉSISTANT**



Vers l'assortiment



# Construction

## HPL



Le projecteur grand format HPL à haute performance est également adapté à une utilisation dans des conditions environnementales extrêmes.

- puissance LED: 450W, 900W, 1'350W
- flux lumineux: 57'000lm (110°) ou 68'600lm (asymétrique), 134'000lm, 197'600lm
- dimmable (DALI)
- plage de température d'utilisation: -20° C à +50° C
- amplitude de rotation du support: 270°

### Avantages

- température de surface max. +90° C (pour l'utilisation dans des ateliers sensibles au feu), repérage D
- lampe LED modulaire avec technologie LED simple
- câble d'alimentation de 0.8m avec connecteur monté
- gestion thermique intégrée



**DURABLE**

**PUISSANT**

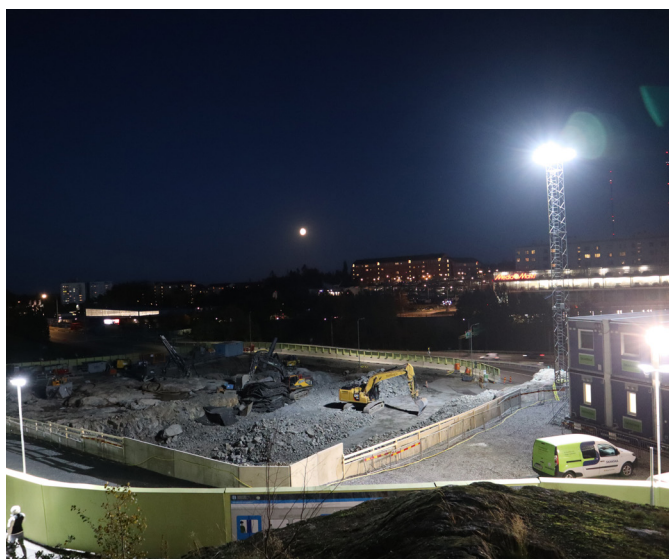
**RÉSISTANT AUX INTEMPÉRIES**

Vers l'assortiment



# Construction

## CraneLED



Luminaire LED pour grue avec caractéristique d'éclairage asymétrique et technologie LED unique. Le CraneLED a une forme élancée et est recouvert d'un revêtement en poudre noir. Pour faciliter le montage, il dispose d'un câble d'alimentation de 5 m de long avec connecteur IP67 monté. Convient à toutes les zones nécessitant un éclairage de base sur une grande surface.

### Avantages

- faible consommation d'énergie pour un rendement lumineux élevé
- large plage de température d'utilisation:  $-40^{\circ}\text{C}$  à  $+45^{\circ}\text{C}$
- résistant aux chocs et aux vibrations
- dimmable

**PUISSANT**  
**ÉCONOMIQUE**  
**FACILE À MONTER**



Vers l'assortiment



# Construction

DeltaLUXX



Ce projecteur GIFAS séduit par son design et sa flexibilité. La gestion thermique efficace, qui assure un refroidissement suffisant et durable même dans des environnements poussiéreux et salex, prolonge la durée de vie de la technologie LED actuelle et performante, qui est d'au moins 80'000 heures.

## Avantages

- 5 anni di garanzia
- température de surface max. +90°C (pour l'utilisation dans des ateliers sensibles au feu), repérage D
- insensible aux vibrations
- différentes caractéristiques de rayonnement disponibles



**PERFORMANT**  
**ÉCONOME EN ÉNERGIE**  
**SANS ENTRETIEN**

Vers l'assortiment



# Logement en propriété

## Piliers d'énergie

UTILE  
ESTHÉTIQUE  
PERSONNALISÉ



Vers l'assortiment standard



Le pillier d'énergie: une variante où l'on installe une colonne à partir de laquelle on peut obtenir tout ce dont on a besoin, comme par exemple de l'électricité et/ou de l'eau. Grâce aux nombreuses possibilités en termes de matériaux, de forme de construction, de hauteur, de couleur, de version ouverte ou verrouillable, avec ou sans éclairage, il existe un modèle adapté pour chaque domaine d'application.

### Avantages

- pas de câbles dispersés, pas de risques de chute
- pas d'installation provisoires onéreuses
- protection contre le vandalisme grâce au couvercle verrouillable (en partie aussi lors de l'utilisation)
- sans maintenance, très peu de frais d'exploitation

# Logement en propriété

## Tambours de câble



**SOLIDE**  
**ENDURANT**  
**UNIVERSEL**

L'assortiment des tambours de câble GIFAS se distingue par sa polyvalence. Les corps de rouleaux en caoutchouc dur, massifs et résistants aux intempéries, sur lesquels nous pouvons par exemple graver le nom de votre entreprise, sont célèbres. D'autres matériaux comme le plastique, le tube d'acier et la tôle d'acier sont également disponibles. Et là encore, si vous ne trouvez pas la pièce nécessaire dans l'assortiment standard, votre enrouleur de câble sera confectionné sur mesure.

### Avantages

- construction robuste = longévité
- assortiment standard éprouvé et équilibré
- solutions sur mesure, spécifiques au client
- approvisionnement en pièces de rechange garanti

Vers l'assortiment standard



# Logement en propriété

## Boîtiers de prises souterrains

**DISCRET**  
**ESTHÉTIQUE**  
**PRATIQUE**



Vers l'assortiment



Les prises de sol permettent une alimentation électrique élégante et peu encombrante directement depuis le sol. Nous proposons différents modèles en termes d'équipement, de capacité de charge et de conception du couvercle.

### Avantages

- équipé d'une ou plusieurs prises, RJ45, TV et USB possibles
- capacité de charge de 20kN (2t) à 50kN (5t)
- indice de protection IP20, IP65 à IP67
- différents types de couvercles (amovibles, remplissables, avec tube de protection contre l'eau)
- nivellable à l'état décalé

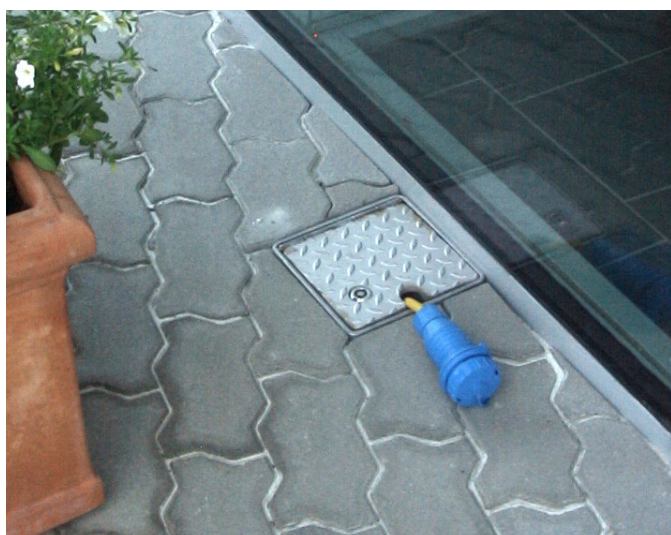
# Logement en propriété

PICCOLINO

**PRÊT À BRANCHER**

**SOLIDE**

**DISCREET**



- construction massive 200×200 mm, charge admissible jusqu'à 250 kN, avec tube Ø154 mm
- la surface du couvercle est soit en tôle striée antidérapante V2A (résistance au glissement R11 selon la norme DIN EN 16165), soit avec un couvercle de cuve remplissable
- le couvercle se verrouille à l'aide d'un loquet carré en acier inoxydable encastré de 8 mm, au même niveau que le couvercle
- le couvercle de regard est équipé d'une ouverture de sortie pour les câbles jusqu'à Ø25 mm

Vers l'assortiment standard



# Logement en propriété

## Systèmes de bornes



Dans ce contexte, des bornes peuvent créer des environnements clairs – avec un entraînement électrique et une commande correspondante ou en tant que bornes fixes. Protégez les voies d'accès et les places concernées contre les obstructions par des personnes non-autorisées. Souvent, les impératifs des locaux et les besoins particuliers conduisent à des projets personnalisés, constitués de différents composants.

### Avantages

- conseil personnalisé et conception de vos installations de bornes
- les travaux de maintenance peuvent être effectués par l'équipe de service GIFAS (contrat correspondant)
- bande lumineuse LED RVB avec radar intégré

**APPAISANT**  
**STRUCTURÉ**  
**ÉLÉGANT**



Vers l'assortiment



# Logement en propriété

VisuLED HOME



Un spot moderne et efficace aux possibilités d'utilisation étendues. Aucune connaissance électrique particulière n'est requise pour l'installation (enfichable). Le système modulaire, conçu pour une très basse tension <48V, offre de nombreuses options de montage: avec un support pivotant au mur, au plafond, au sol, sur un poteau ou un piquet; pour un éclairage vers le haut, aussi avec des supports au sol ou intégrés dans la terre.

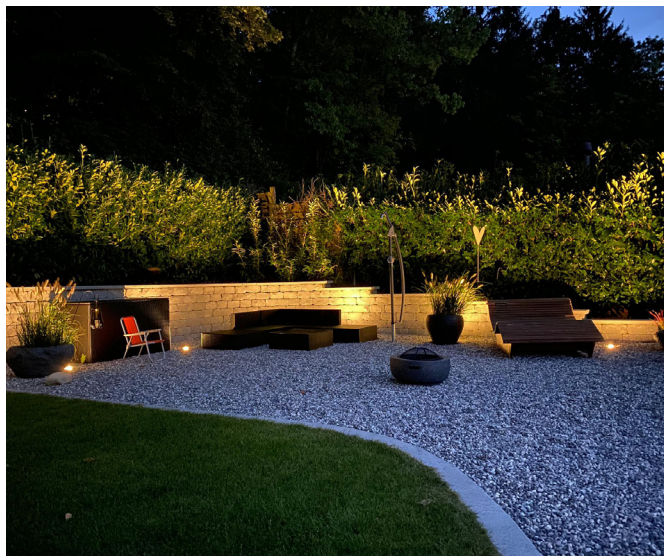
## Avantages

- pose ultra-simple et rapide grâce au concept de raccordement enfichable continu
- couleurs de lumière: blanc chaud 3'000 K, blanc confort 4'000 K
- intensité réglable avec tous les variateurs standards PWM (200 - 1'000 Hz)
- très faible consommation d'énergie
- nombreuses possibilités de montage

**FACILE À INSTALLER**

**FLEXIBLE**

**MULTIFONCTIONNEL**

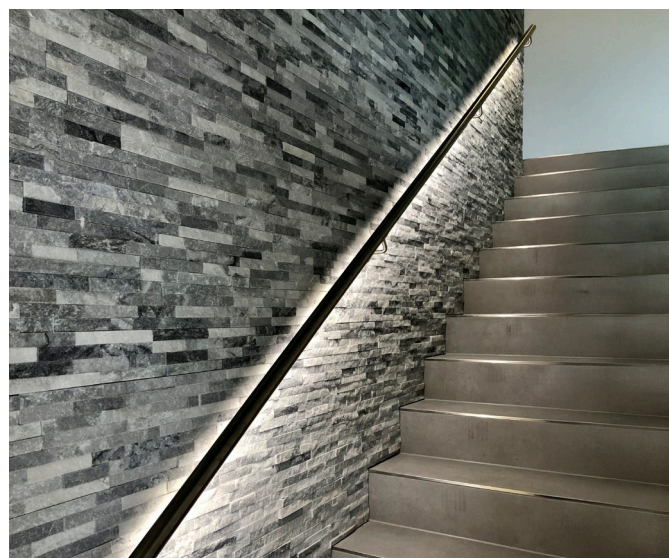


Vers l'assortiment



# Logement en propriété

LaneLED INOX42



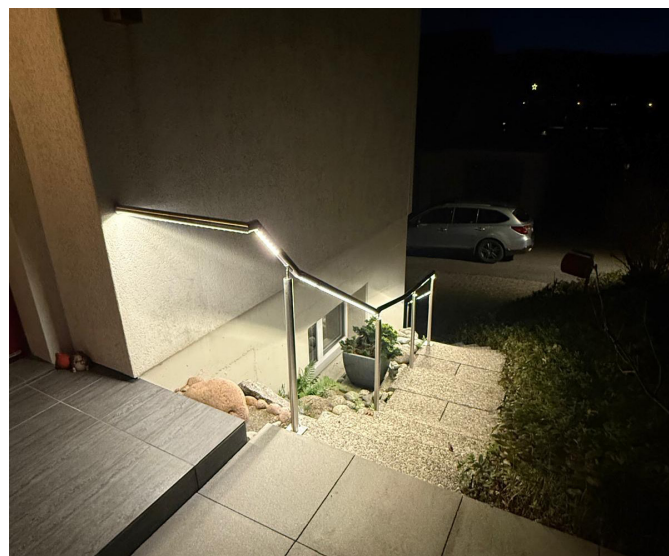
**UNIVERSEL**  
**ADAPTÉ AUX BESOINS**  
**SÉCURISÉ**

Le système de garde-corps en acier inoxydable V4A avec éclairage LED assure la sécurité et crée une atmosphère agréable. Il combine élégance, durabilité et robustesse, tout en restant fonctionnel et stylé. L'alimentation est fournie par des blocs dans la distribution principale, secondaire ou un boîtier sur site. La tension de 24VDC est générée à partir de 230VCA. Le système d'éclairage suit des directives comme la norme DIN 18065, le bpa et la SUVA. LaneLED constitue l'élément de base de la main courante, le type étant choisi selon les besoins et l'intensité lumineuse souhaitée.

#### Avantages

- conseil et suivi par notre service à la clientèle
- élaboration de plans et documents spécifiques au projet
- support interne des sociétés partenaires et transmission des contacts
- instructions et aide sur place

Plus d'informations



**GIFAS**  
ELECTRIC



**THE  
SOLUTION  
PARTNER**

GIFAS-ELECTRIC GmbH  
Dietrichstrasse 2  
CH-9424 Rheineck

+41 71 886 44 44  
info@gifas.ch  
www.gifas.ch