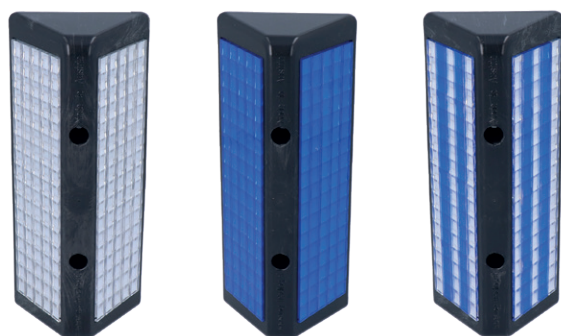


Réflecteur anti-gibier



La lumière des phares d'un véhicule en approche se projette sur les réflecteurs anti gibier placés de part et d'autre au bord de la route. Ceux-ci éclairent les bords de la chaussée sans que le conducteur ne s'en rende compte. Une barrière optique signale ainsi un danger au gibier. Le conducteur n'est à aucun moment déconcentré par les réflecteurs anti-gibier et sa vision n'est pas perturbée.

Caractéristiques du produit

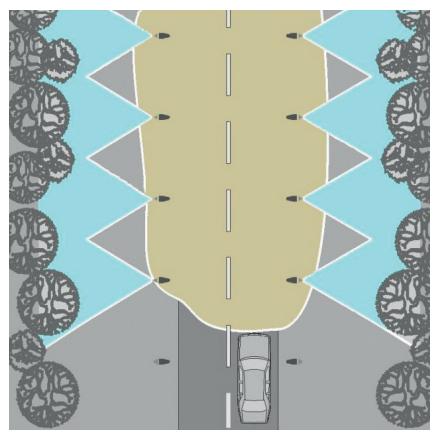
- haute valeur de réflexion
- système de protection contre les accidents dûs aux animaux sauvages testé avec succès

Données techniques

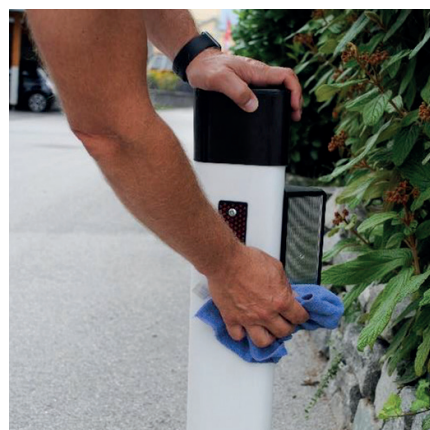
Couleurs:	blanc, bleu, blanc/bleu
Matériel:	ASA
Dimensions l×h×p:	82×86×60 mm
Fixation:	2 vis V2A (compris dans la livraison)

Entretien et nettoyage

Les échappements de gaz, le pollen et la poussière salissent les réflecteurs anti-gibier et réduisent par la même occasion leur effet d'alerte. Les plantes peuvent envahir les balises et ainsi réduire la lumière des phares qui approchent tout comme la réflexion du réflecteur anti-gibier. Un entretien régulier est donc indispensable et important pour la sécurité routière. Intervalle de nettoyage recommandé: deux fois par an.



Projection des réflecteurs anti-gibier



Entretien et nettoyage semestriel recommandé

Assortiment

- 860909 ✓ Réflecteur anti-gibier blanc
- 860910 ✓ Réflecteur anti-gibier bleu
- 860911 ✓ Réflecteur anti-gibier blanc/bleu

