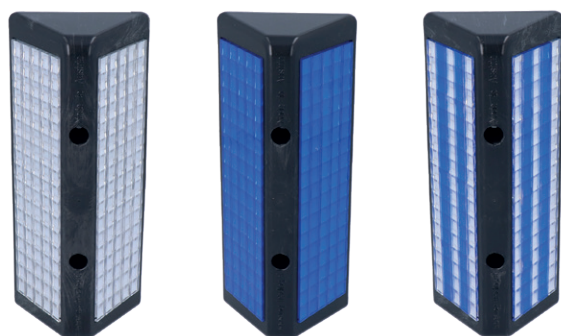


Segnalatore per animali selvatici



L'abbagliante di un veicolo in avvicinamento finisce sui segnalatori per animali selvatici posizionati ai margini della strada. I segnalatori per animali selvatici illuminano i bordi della strada senza essere di disturbo per i conducenti. Questo crea una recinzione ottica che segnala il pericolo agli animali. Il conducente non risulta mai distratto né la sua vista disturbata dai riflettori per animali selvatici.

Caratteristiche del prodotto

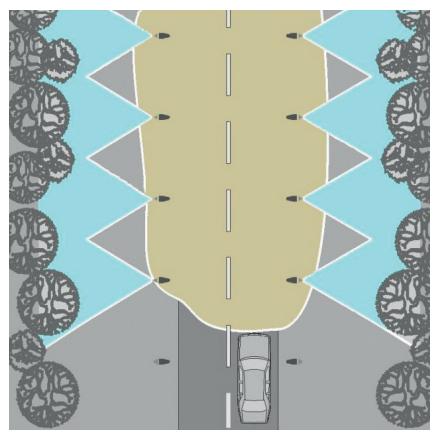
- massimi valori di riflessione
- sistema testato con successo per la protezione da incidenti con animali selvatici

Dati tecnici

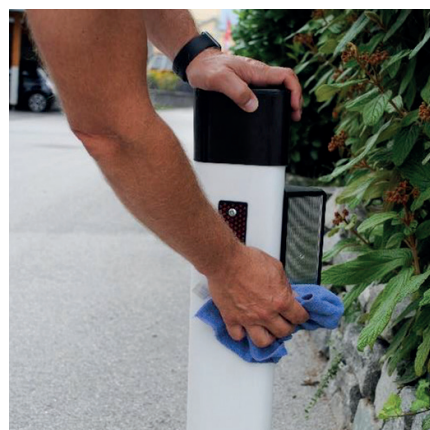
Colori:	bianco, blu, bianco/blu
Materiale:	ASA
Dimensioni L×P×A:	82×86×60 mm
Fissaggio:	2 pz. viti V2A (incluso nella fornitura)

Cura e pulizia

Gas di scarico, colline e polveri sporcano il segnalatore per animali selvatici e riducono in tal modo il suo effetto ottico. Le piante possono coprire i paletti, riducendo quindi la luce riflettente in entrata e il riflesso del segnalatore. Una cura regolare è quindi indispensabile e fondamentale per la sicurezza stradale. Intervallo di pulizia consigliato: due volte l'anno.



Irradiazione di segnalatore per animali selvatici



Cura e pulizia raccomandate due volte l'anno

Sortiment

- 860909** ✓ Segnalatore per animali selvatici bianco
- 860910** ✓ Segnalatore per animali selvatici blu
- 860911** ✓ Segnalatore per animali selvatici bianco/blu

