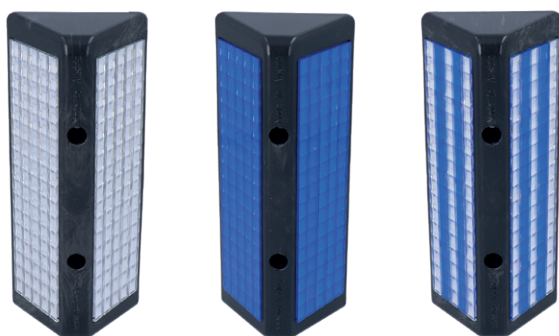


## Wildwarnreflektoren



Das Scheinwerferlicht eines sich nähernden Fahrzeuges fällt auf die beiderseits des Strassenrandes aufgestellten Wildwarnreflektoren. Die Wildwarnreflektoren leuchten nach den Geländeseiten hin, ohne dass dies der Fahrzeuglenker wahrnimmt. Dadurch entsteht ein optischer Zaun, der dem Wild Gefahr signalisiert. Der Fahrzeuglenker wird durch die Wildwarnreflektoren zu keiner Zeit abgelenkt oder in seiner Sicht gestört.

### Produkteigenschaften

- höchste Reflexionswerte
- erfolgreich erprobtes System zum Schutz vor Wildunfällen

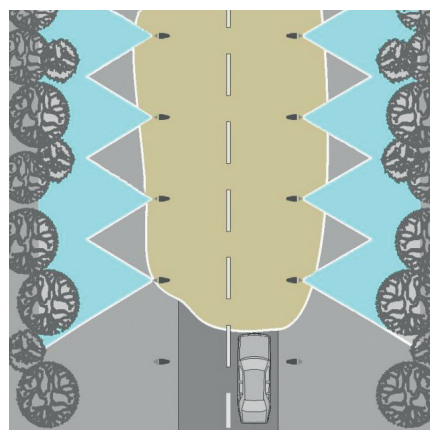
### Technische Daten

Farben:	weiss, blau, weiss/blau
Material:	ASA
Abmessungen L×B×H:	82×86×60mm
Befestigung:	2 Stk. V2A-Schrauben (in Lieferumfang enthalten)

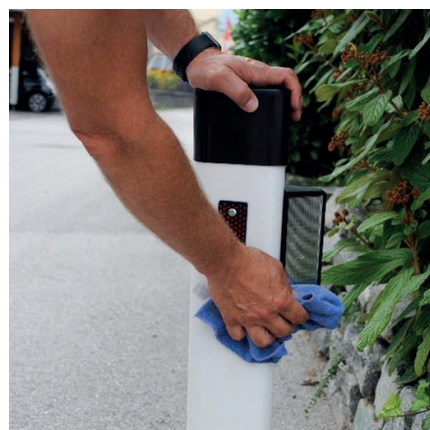
### Pflege und Reinigung

Abgase, Pollen und Staub verschmutzen die Wildwarner und mindern dabei ihre optische Warnwirkung. Pflanzen können Leitpfosten überwuchern und reduzieren damit das eintreffende Scheinwerferlicht und die Reflektion des Wildwarners.

Eine regelmässige Pflege ist daher unverzichtbar und wichtig für die Verkehrssicherheit. Empfohlenes Reinigungsintervall: zweimal pro Jahr.



Abstrahlung der Wildwarnreflektoren



Pflege und Reinigung zweimal jährlich empfohlen

### Sortiment

- 860909 ✓ Wildwarnreflektor weiss
- 860910 ✓ Wildwarnreflektor blau
- 860911 ✓ Wildwarnreflektor weiss/blau

